

Samen beslissen bij re-integratie

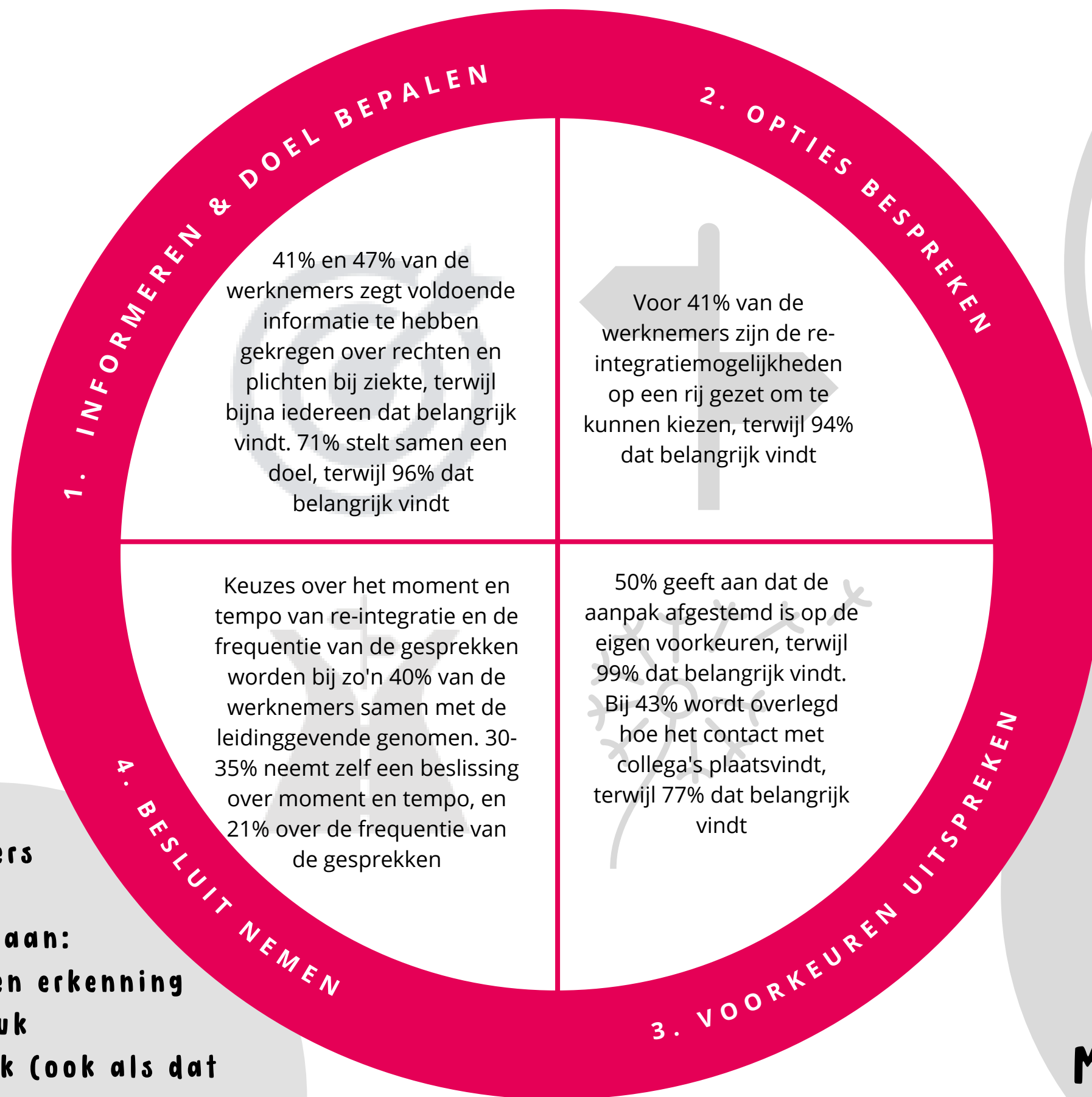
Bij Samen Beslissen praat je samen met je werkgever, bedrijfsarts of re-integratieadviseur over:

- Jouw situatie: wat je wel en (nog) niet kan op het werk
- Welke opties er zijn om terug te keren naar het werk
- De voor- en nadelen van deze opties
- Jouw voorkeuren

Jullie beslissen samen over:

- Welke aanpak bij jou past

**Alle werknemers vinden het belangrijk om betrokken te worden bij beslissingen;
39% wordt expliciet gevraagd of zij betrokken wil worden**



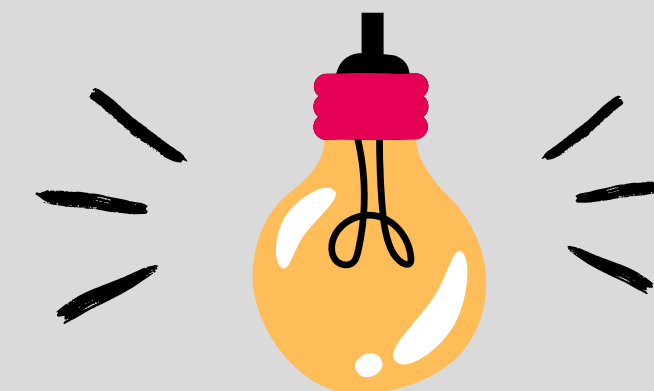
Werknemers hebben behoefte aan:

- begrip en erkenning
- geen druk
- inspraak (ook als dat betekent dat je beslist om niet zelf te kiezen)

Welke vragen hebben werknemers gemist?

- Hoe gaat het met je?*
- Wat wil jij?*
- Wat heb je nodig?*
- Wat is voor jou haalbaar?*
- Wat denk je zelf dat goed is?*
- Hoe kunnen we je helpen?*
- Waar wil je naartoe? (doel)*
- Wat vind je van het tempo van de re-integratie?*
- Heb je last van druk op de werkvloer?*
- Wil je op een andere locatie re-integreren?*

**MEER SAMEN
BESLISSEN =**



**MEER TEVREDEN MET
KEUZES (r = .7)**

Onderzoek uitgevoerd door HAN University of Applied Sciences, lectoraten Arbeidsdeskundigheid en Leren tijdens de Beroepsloopbaan, in samenwerking met MIND. Gesubsidieerd door het Arbeidsdeskundig Kennis Centrum (AKC)

Resultaten gebaseerd op een vragenlijst onder 197 personen uit het MIND panel, die de afgelopen 3 jaar betaald werk hebben verricht en die zich in deze periode ziek gemeld hebben met psychische klachten. Deelnemers waren voornamelijk vrouw (88%); hoger opgeleid (55% hbo/universitair) en 49% was tussen 50-67 jaar