

#12 Inclusie:

Hoe ervaar je dat zelf?
Wat kan je zelf doen?

Wat maakt dat studenten en medewerkers zich thuis voelen bij de HAN, ook als ze ondersteuning nodig hebben? En hoe kun je bijdragen aan inclusiviteit?

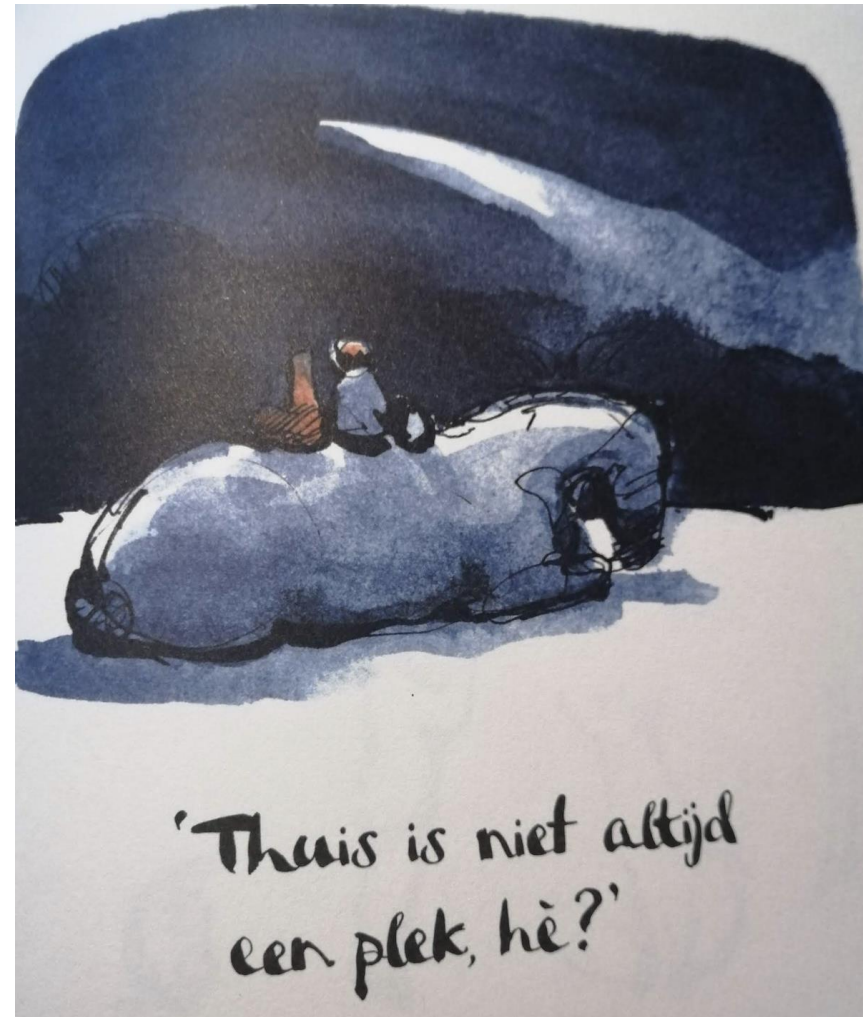
SYMPOSIUM FAIR HEALTH

Door: Ron Evers, Bibi van de Ven & Saskia Kreutzer

13 Juni 2023



WELKOM BIJ ONZE WORKSHOP



DOEL EN LINK

Doelen workshop:

Bewustwording over beleving inclusie bij de HAN: medewerkers en studenten

Eigen ervaringen delen met elkaar: Wat doe je nu aan inclusie? Waar liep je tegenaan? Wat had je nodig?

Wat kan je doen binnen je opleiding? Wat is jouw eerste stap naar meer inclusie voor zowel je studenten als je collega's?

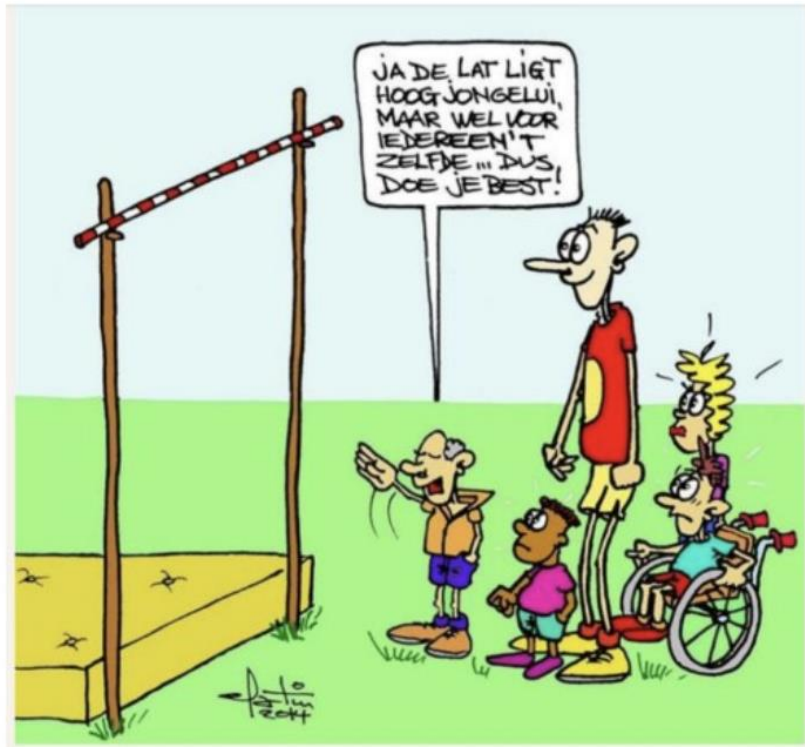


Link exclusie met vergroten van gezondheidsverschillen:

Als beperkt in meedoen (exclusie) -> examens niet halen -> mentale gezondheid omlaag -> langer studeren -> meer kosten -> fysieke gezondheid omlaag -> sociaal leven omlaag -> buitenstaander -> beperkt meedoen -> van de regen in de drup...

We moeten de exclusieve cirkel zien te doorbreken!

ERVAREN INCLUSIE HAN MEDEWERKERS



- HAN scoort lager op ervaren inclusie onder medewerkers in vergelijking met andere HBOs; veel verschillen tussen teams.
- Er is veel standaardaanbod aan arbeidsvoorwaarden voor medewerkers. Weinig maatwerk voor medewerkers en studenten.
- Veel maar onvindbare informatie en weinig praktische facilitering voor studieloopbaanbegeleiders om aan extra ondersteuningsbehoeften van studenten tegemoet te komen.
- Diversiteit & inclusie als thema leeft onder HAN medewerkers.
- Het mag meer op de kaart, niet alleen in beleid maar ook in randvoorwaarden en faciliteiten.... en er is beweging: Intentieverklaring VN verdrag Handicap is in April door de HAN ondertekend.



ERVAREN INCLUSIE HAN STUDENTEN

- NSE studentenevaluatie
- Bibi ervaring
- Ron ervaring

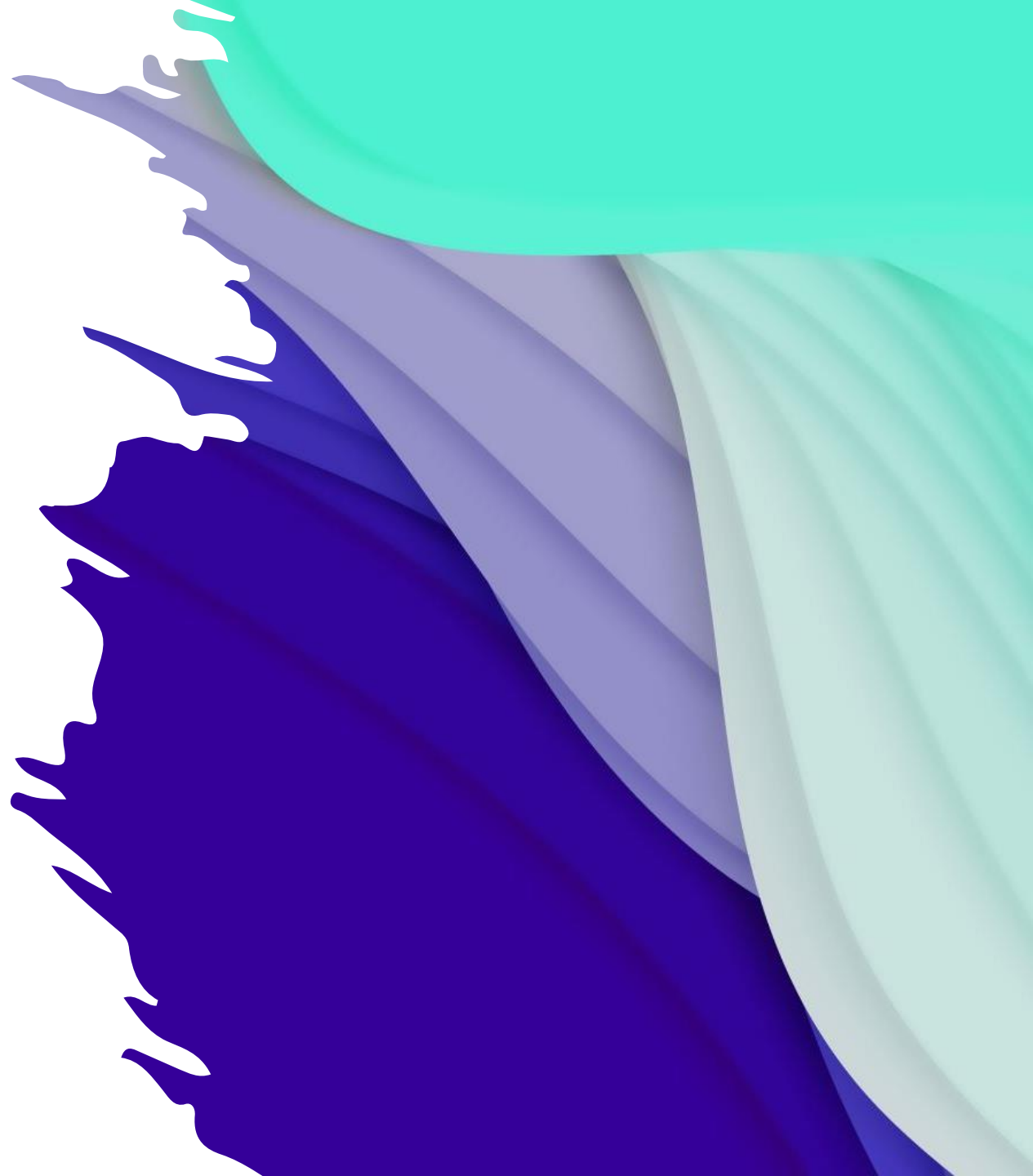
EIGEN ERVARINGEN MET INCLUSIE

Subgroepen van 4 personen (15 min)

Zorg er samen voor dat ieder aan bod komt.

- Wat doe je nu aan inclusie, waar bied/bodde je extra hulp aan studenten/collega's?
- Wat heb je gehoord van studenten/collega's wat beter kon? x Wat had je zelf anders gewild? Waar liep je tegen aan? Wat had je nodig?
- Wat kun je doen binnen je team/opleiding om inclusiebeleving te versterken?

Kies een voorbeeld uit wat jullie plenair willen delen



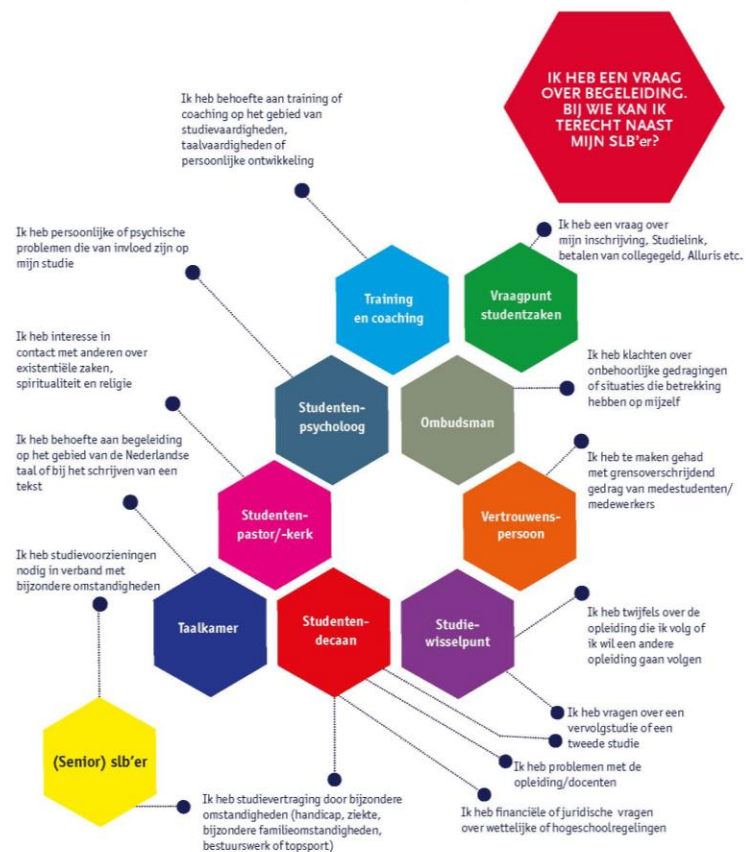
**“PRIVILEGE IS WHEN
YOU THINK SOMETHING
IS NOT A PROBLEM
BECAUSE IT’S NOT A
PROBLEM TO YOU
PERSONALLY.”**

PLENAIR

- Voorbeelden delen
- Luisteren en vragen stellen

HAN STUDIESUCCES

STUDENTBEGELEIDING BIJ DE HAN



KIJK OP HAN.NL/STUDIEBEGELEIDING
STUDENT? HAN.NL/INSITE/STUDIESUCCES

IDEEEN EN ACTIES RICHTING STUDENTEN

- HAN student support center:
<https://www.han.nl/studeren/succesvol-studeren/>
- Duidelijke informatie geven bij wie je waarvoor terecht kan: Decaan/vertrouwenspersoon HAN-breed/etc.
- Toegankelijk zijn als docenten, student coaches en collega's, dus out-reachend werken: vraag het gewoon.
- Ervaringsdeskundige(n) vragen om mee te denken via Mariëtte van Hees (AD Ervaringsdeskundigheid).
- Beschermjassen teamtraining en Training Omgaan met diversiteit voor DIG ambassadeurs (HAN Academy)
- Contact met externe begeleiders die betrokken zijn bij studenten; bijv. medisch specialist, Visio, NAH Expertisecentrum

Check-out: Wat is jouw vervolgstap?

In een zin

Bedankt voor
je input!

Saskia, Bibi,
Ron

Diversiteit leidt niet vanzelf tot inclusie



WERKDEFINITIES DIG

EQUALITY VERSUS EQUITY



In the first image, it is assumed that everyone will benefit from the same supports. They are being treated equally.



In the second image, individuals are given different supports to make it possible for them to have equal access to the game. They are being treated equitably.



In the third image, all three can see the game without any supports or accommodations because the cause of the inequity was addressed. The systemic barrier has been removed.

- Diversiteit: **alle zichtbare en onzichtbare kenmerken waarin mensen van elkaar verschillen.**
- Inclusie: **omgaan met verschillen, mensen werkelijk betrekken, insluiten en in de groep opnemen.**
- Gelijkwaardigheid/gelijke kansen: **Iedereen is hetzelfde waard en heeft gelijke rechten.** Ongelijke kanssituaties moeten we veranderen.