

Een moment om stil te staan
bij jezelf...

aywe





Wereld kampioen
3 Olympische medailles



Winnaar Expeditie Robinson 2013
Deelnemer Expeditie Robinson 2021



Ondernemer
Spreker
Motivator
Auteur Expeditie Edith

aiwe

be a brave new *me*

Vitaliteit

Het kader

Vitaliteit bekijken vanuit organisaties en werk.
Hoe houd jij balans tussen het vormgeven van je eigen leiderschap en het motiveren van andere mensen?



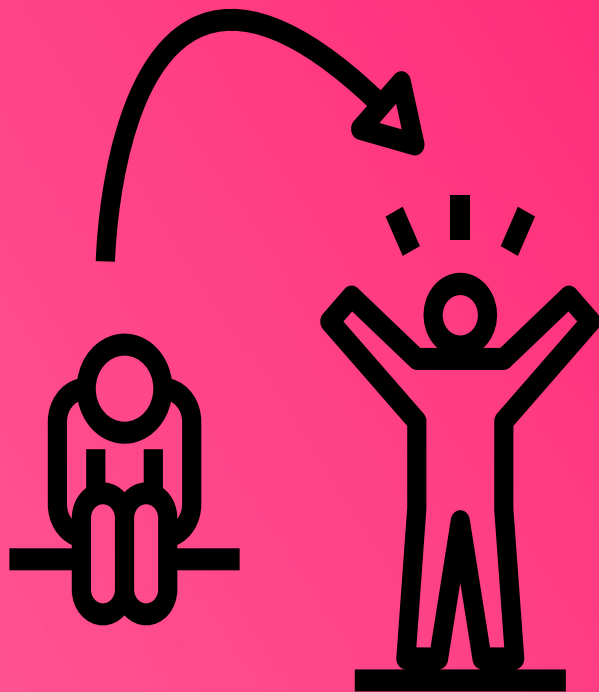
**HOE vind ik dat het
nu gaat?**
(werkdruk/werkplezier)





De uitnodiging

Van waaruit doe jij het? & Wat is de balans?



Alles gaat in essentie over hoe je naar jezelf kijkt en over jezelf denkt +/-



Stelling



Ik wil graag je mening



Stelling

**Je bent altijd 100%
verantwoordelijk voor jezelf, je
gedrag en de keuzes die je maakt**



Probleem

We blijven vaak hetzelfde
doen... keer op keer op keer.

SLEUTEL MOMENT

SLEUTEL MOMENT

Eerlijk zijn

REFLECTEREN

Eerste inzichten

KEUZE

Om het anders te willen

ACTIE

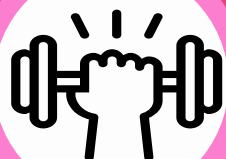
In beweging komen

SLEUTEL TOT BALANS

1

Geen mentale
kracht zonder
emotionele kracht

Geef jezelf elke dag een cijfer



3

100%
verantwoordelijkheid
voor je ZELF

Helder maken HOE?
Omzetten tot actie



2

Focus van extern naar
intern

Bewust worden van
denken, voelen en willen



4

Je bijdrage vergroten
voor anderen

Anderen ook in staat stellen
dit te kunnen doen



3 niveaus van team dynamiek

Hoe doe je het samen?

Gedrag

Hoe doen we het samen?

Inter actie

Hoe verhouden we ons tot elkaar?

Intra actie

Wat speelt er in mij?

Vragen?

Je kan mij volgen op

Edith Bosch



edith@aywe.nl



edith_bosch_

HAN_