

A woman in a beige jacket and blue sneakers is walking a small white dog on a leash on a brick-paved sidewalk. In the background, a man is riding a bicycle on the street. The scene is set in an urban environment with brick buildings and parked bicycles.

SOCIALITY

EEN KIJK OP SOCIALE KWALITEIT

SPELHANDLEIDING

INLEIDING

Welkom bij Sociality, het spel over Sociale Kwaliteit. Dit spel is er voor jou wanneer jij werkzaam bent in sociaal werk, wanneer je een studie hierin volgt of jij je gewoon wilt verdiepen in de theorie en praktijk rondom Sociale Kwaliteit.

Het spel leert je vanuit praktische casussen hoe je de theorie over Sociale Kwaliteit in kunt zetten. Je leert daardoor op een andere manier te kijken naar complexe situaties in de praktijk. Dit spel helpt je om de keuzes die je in de praktijk moet maken te doordenken.

WAAROM DIT SPEL?

Dit spel is een initiatief van het lectoraat Versterken van Sociale Kwaliteit van de HAN University of Applied Sciences. Zowel vanuit de praktijk als uit diverse opleidingen sociaal werk is gemerkt dat er meer behoefte is aan kennis over het model van Sociale Kwaliteit. Mensen vinden het soms abstract en complex. Voor diegenen die bekend zijn met de theorie, kan het een uitdaging zijn om de kennis om te zetten in praktisch handelen.

Dit spel is een manier om theorie en praktijk op een speelse en leerzame manier te verbinden. Het is ontwikkeld door Robin Smits, Nicole Moorman, Lisbeth Verharen en Carinda Jansen van het Lectoraat Versterken van Sociale Kwaliteit, in samenwerking met Ariën Kingma van InnerGames.

HAN_



Werkplaats Sociaal Domein
Arnhem en Nijmegen



HOE WERKT HET SPEL?

Sociality is een spel waarmee je op een speelse en praktische manier kennis maakt met het model Sociale Kwaliteit. Je speelt met een groepje het spel aan de hand van praktische casussen. Elke casus heeft een eigen boekje en een stapel speelkaarten. De casus begint met een omschrijving van de situatie op de speelkaarten. De tekst op de kaarten lezen jullie voor bij toerbeurt.

Aan het einde van elke speelkaart wordt je uitgenodigd om samen een keuze te maken uit een aantal mogelijkheden. Bespreek de mogelijkheden onderling en maak een keuze op basis van consensus. De keuze leidt je naar een nieuwe kaart. Op deze kaart kun je lezen wat de keuze inhoudt; zowel theoretisch als praktisch. Je krijgt een terugkoppeling over de theoretische achtergrond van jouw keuze én je krijgt uitleg over het gevolg van jouw keuze. Daarna volgen nieuwe keuzemogelijkheden. Meerdere keuzes zijn goed, er zijn meer manieren om het spel te "winnen".

Je begint met het lezen van kaart 1 en maakt een keuze tussen interventies 1A of 1B. Stel dat je voor 1B kiest, dan pak je de kaart 1B. Volg de instructies op die kaart: Lees de drie sociale kwaliteit kaartjes en leg ze op het spelbord, (dit is het theoretische aspect van jouw keuze) lees daarna de tekst met het gevolg van jouw keuze en maak daarna opnieuw een keuze uit 2A, 2B (of 2C). Zorg dat de pion op het spelbord ook op het nummer van de kaart staat. Dit proces blijft zich herhalen.

Om het spel te "winnen" moet je zowel de praktische casus succesvol uitspelen (wanneer de pion de finishlijn heeft gehaald) als het theoretische doel halen: alle 8 vakjes van het spelbord vullen met de sociale kwaliteit kaartjes.

* **DE JOKERKAART:** Zet een van de twee jokerkaarten in om terug te gaan naar een speelkaart van jouw keuze, dus dat kan een maar ook meerdere stappen terug zijn. Om vanaf daar een andere keuze te maken dan die je eerder maakte.

**BEGIN NU MET HET
SPELEN VAN HET SPEL.
VEEL SPEELPLEZIER!**

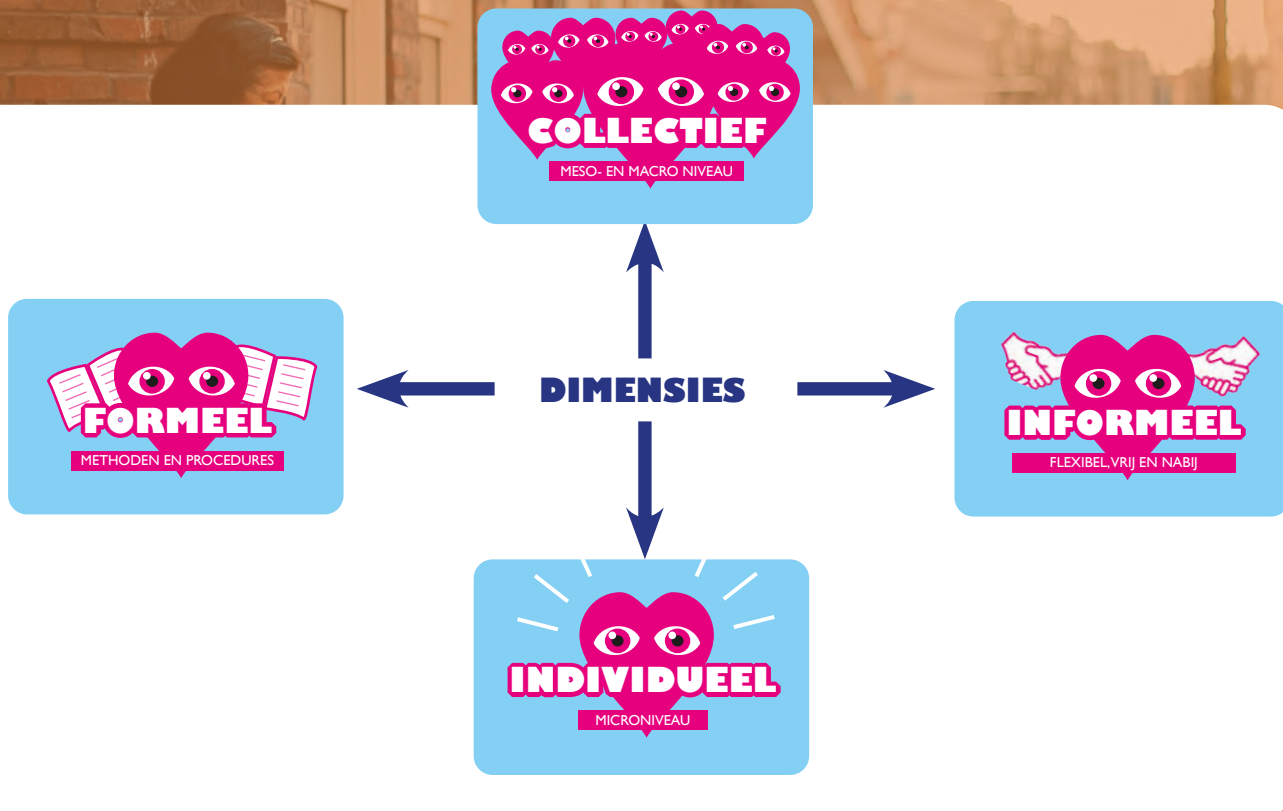


**BEGIN NU MET HET
SPELEN VAN HET SPEL.
VEEL SPEELPLEZIER!**

ACHTERGROND INFO: DE SOCIALE KWALITEIT BENADERING

In het spel kom je sociale kwaliteit kaarten tegen die gebaseerd zijn op de sociale kwaliteit benadering, namelijk kaarten met de condities en kaarten met de dimensies. Als je bekend bent met de sociale kwaliteit benadering ken je deze wel. Als je er minder of niet bekend mee bent kun je eerst de volgende tekst lezen.

Sociale kwaliteit gaat over de mogelijkheden van mensen om mee te doen in de samenleving op een manier die hen past en goed doet. Die mogelijkheden zijn voortdurend in ontwikkeling onder invloed van **twee dimensies**.



SOCIALITY
EEN KIJK OP SOCIALE KWALITEIT

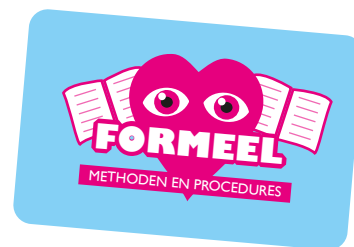
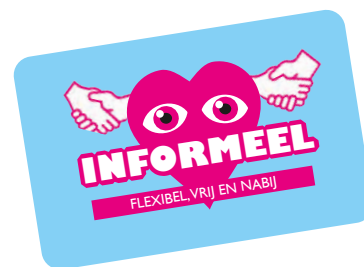
DE EERSTE DIMENSIE

De eerste dimensie gaat over hoe ontwikkelingen op verschillende niveaus van de samenleving van invloed zijn op sociale kwaliteit. Het gaat om de ontwikkeling van individuen en hun netwerken (micro-niveau), groepen en gemeenschappen (mesoniveau) tot aan de ontwikkeling van organisaties, politiek en beleid (macroniveau). Sociaal werkers beïnvloeden sociale kwaliteit door te acteren op al deze niveaus en kunnen kiezen voor een meer individuele aanpak (micro) of een meer collectieve aanpak (meso en macro).



DE TWEDE DIMENSIE

De tweede dimensie gaat over hoe het functioneren van zowel de meer formele wereld van systemen en instituties als de meer informele wereld van gemeenschappen en lokale initiatieven van invloed is op sociale kwaliteit. Sociaal werkers bewegen tussen deze werelden. Zij maken onderdeel uit van de formele wereld en kiezen voor aanpakken die daarbij passen, maar zij sluiten ook aan bij de informele wereld en aanpakken die daarbij passen.



DE VIER CONDITIES

De sociale kwaliteit benadering leert ons ook dat in de samenleving vier condities op orde moeten zijn om er voor te zorgen dat mensen de mogelijkheden hebben om mee te doen. Het gaat om sociaal economische zekerheid, sociale inclusie, sociale cohesie en sociale empowerment.

Sociaal werkers kijken of en welke condities onder druk staan en interveniëren om deze condities te versterken. Dat doen zij zowel door individuele als collectieve aanpakken en die aanpakken kunnen dus meer formeel of meer informeel van aard zijn. Achter iedere conditie gaat een waarde schuil die het morele kompas vormen voor de sociaal werker. En het versterken van die conditie draagt bij aan vertrouwen van mensen door positieve ervaringen.



Voor **sociaaleconomische zekerheid** is dat de waarde sociale rechtvaardigheid en de ervaring van meedoen.

Achter **sociale inclusie** gaat de waarde van gelijkwaardigheid schuil en levert de ervaring op van ertoe doen

Sociale cohesie vraagt om de waarde van solidariteit en geeft het gevoel van erbij horen.

Sociale empowerment vertrekt vanuit menselijke waardigheid en geeft mensen de ruimte om jezelf te zijn.



TOELICHTING OP DE VIER CONDITIES

Sociaaleconomische zekerheid

Zeker kunnen zijn van basisbehoeften zoals voldoende inkomen en een goede en veilige plek om te wonen is nodig om mee te kunnen doen.

Sociale rechtvaardigheid

Sociaaleconomische zekerheid is gebaseerd op de waarde sociale rechtvaardigheid. Het is sociaal rechtvaardig om als samenleving er voor te zorgen dat iedereen er zeker van kan zijn dat basisbehoeften



Sociale cohesie

Mensen voelen zich verbonden, zijn solidair en hebben onderling vertrouwen. Sociale cohesie ontstaat door ontmoeting, wederkerigheid, gezamenlijke doelen en het gevoel dat je erbij hoort. In verbindingen met anderen kunnen mensen (h)erkenning ervaren.

Solidariteit

Sociale cohesie is gebaseerd op de waarde solidariteit. In verbindingen met anderen kunnen mensen solidair zijn en solidariteit ervaren.



TOELICHTING VAN DE CONDITIES

Sociale inclusie

Iedereen doet volwaardig mee in de samenleving – ongeacht persoonlijke kenmerken of achtergrond. Inclusie vraagt om de ander echt zien, toegankelijkheid en het doorbreken van uitsluiting. Het gaat om het ervaren dat je er echt toe doet en meetelt.

Gelijkwaardigheid

Sociale inclusie is gebaseerd op de waarde gelijkwaardigheid. Ieder mens is evenveel waard en verdient gelijke kansen en erkenning.



Sociale empowerment

Mensen hebben de ruimte en steun om hun leven en omgeving actief vorm te geven op een manier die bij hen past en hen goed doet. Sociale empowerment betekent de ruimte en steun om je te ontwikkelen, invloed uit te oefenen en zelf keuzes te maken.

Menselijke waardigheid

Sociale empowerment is gebaseerd op de waarde menselijke waardigheid. Iedereen moet de ruimte krijgen om te worden en te zijn wie men wil en kan zijn en invloed kunnen uitoefenen op beslissingen die hen raken.



TOELICHTING OP DE TWEE DIMENSIES

Collectief gericht handelen

Collectief gericht handelen in sociaal werk houdt in dat sociaal werkers niet alleen individuele hulpvragen aanpakken, maar ook de collectieve behoeften en problemen van een groep, buurt of gemeenschap centraal stellen.

Het gaat om het begeleiden van groepen, het stimuleren en ondersteunen van burgerinitiatieven en het signaleren en aanpakken van sociaal-maatschappelijke omstandigheden die het welzijn van groepen burgers negatief beïnvloeden.



Individugericht handelen

Individugericht handelen in sociaal werkt houdt in dat de sociaal werker individuen en hun naasten begeleidt, afgestemd op hun specifieke behoeften, mogelijkheden en wensen. Dit betekent dat de sociaal werker niet alleen naar hun problemen kijkt, maar ook naar de sterke punten, mogelijkheden en sociale context.



TOELICHTING OP DE TWEE DIMENSIES

Formele aanpak

Formeel handelen in sociaal werk verwijst naar het werken volgens vastgestelde methoden, regels, procedures en protocollen die gelden binnen de organisatie, de beroepsgroep en samenwerkingsverbanden met andere organisaties. Het omvat het respecteren van afspraken, het volgen van wet- en regelgeving, en het handelen binnen de kaders van de beroepscode.

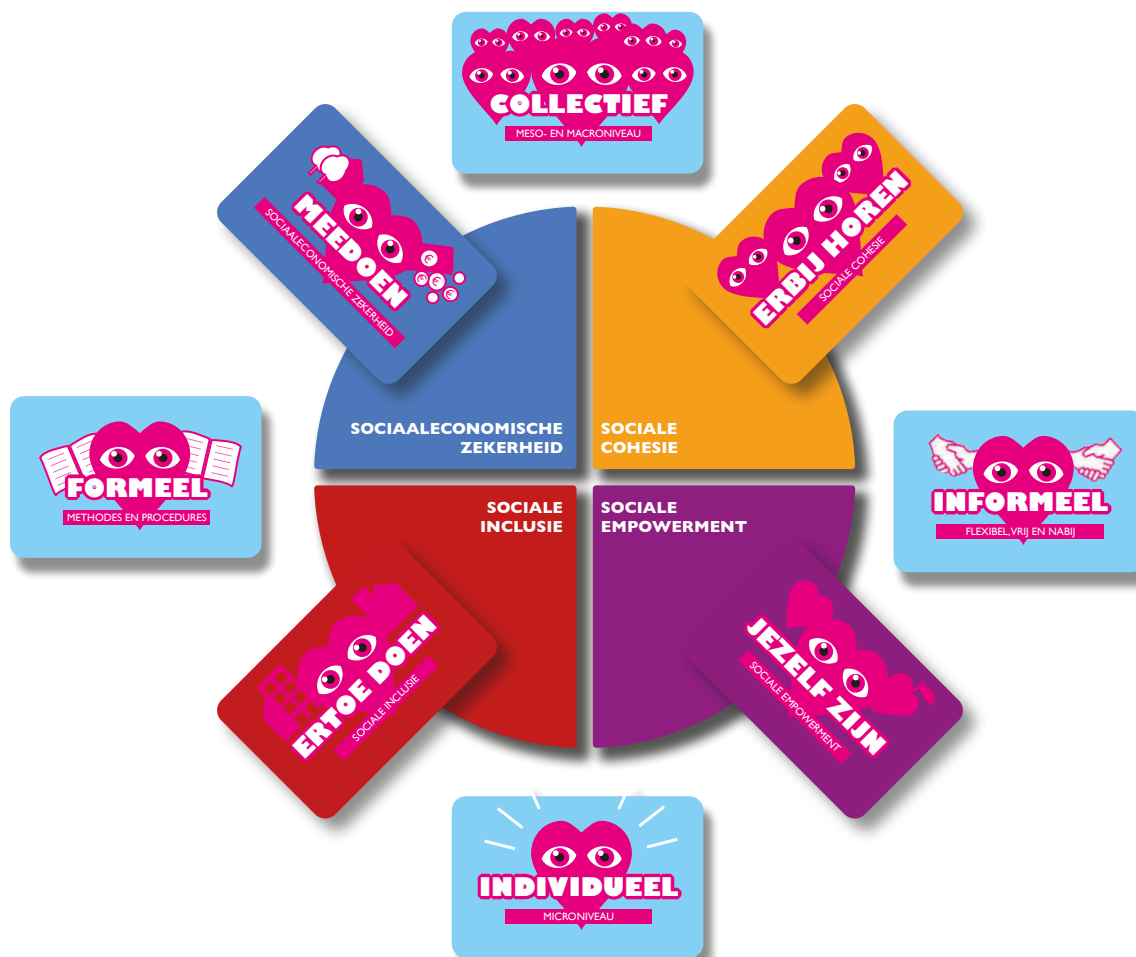


Informeel aanpak

Informeel handelen in sociaal werk betekent dat de professional niet strikt volgens procedures of protocollen handelt, maar doet wat nodig is buiten de gebaande paden om. Dit kan variëren van het snel regelen van een praktische oplossing, zoals het lenen van een fiets aan een inwoner die geen vervoer heeft, tot het inschakelen van een informele contactpersoon die een situatie kan helpen verduidelijken of beïnvloeden.



SOCIALE KWALITEIT: CONDITIES EN DIMENSIES SAMEN



Bovenstaand model laat alle condities en dimensies samen zien. Deze vormt de basis van het spel en is tevens het spelbord, zodat je tijdens het spelen inzicht en overzicht krijgt.

SPELREGELS:

- * Volg de instructies op de speelkaarten 1 t/m 6
- * Door keuzes te maken beweeg je van de start op kaart 1 naar de finish op kaart 6.
- * Je wint het spel als je met je pion de finish hebt bereikt en wanneer je alle 8 sociale kwaliteitkaartjes op het spelbord hebt kunnen leggen.
- * Lukt dat niet? Gebruik de jokerkaarten!




COLLECTIEF
MESO- EN MACRONIVEAU



MEEDOEN
SOCIAALECONOMISCHE ZEKERHEID



ERBIJ HOREN
SOCIALE COHESIE



FORMEEL
METHODEN EN PROCEDURES



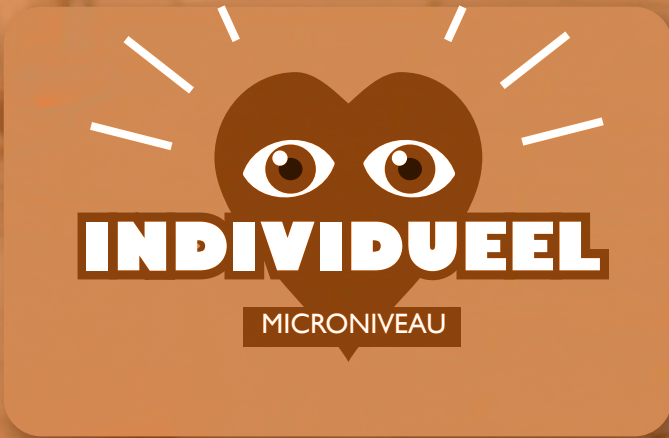
ERTOE DOEN
SOCIALE INCLUSIE



JEZELF ZIJN
SOCIALE EMPOWERMENT



INFORMEEL
FLEXIBEL, VRIJ EN NABIJ



INDIVIDUEEL
MICRONIVEAU

START 1

2

3

4

5

6 FINISH

HET SKATEPARK: DE START

Jongeren in een middelgroot dorp willen hun skatebaan uitbreiden met een overkapping en bankjes. De baan ligt aan de rand van de woonwijk, naast de sportvelden. Het is een populaire hangplek. Dat zorgt soms voor overlast door brommers, harde muziek en af en toe signalen van drugsgebruik of -dealen.

Vroeger hielp de gepensioneerde meester van de basisschool als brug tussen jongeren en buurt, maar sinds zijn overlijden is dat contact verslechterd. Omwonenden durven de jongeren niet goed aan te spreken op hun gedrag. De gemeente neemt de wens van de jongeren serieus, maar wil eerst weten of er genoeg steun is vanuit de buurt.

WAT DOE JE?

- * Je richt je eerst op gesprekken met de jongeren. Speel kaart **1A**.
- * Je gaat voor draagvlak en richt je op het verzet in de buurt. Speel kaart **1B**.



1ST STORY
HET SKATEPARK

SPELKAART
1



SOCIALITY

EEN KIJK OP SOCIALE KWALITEIT

1A) BEGIN BIJ DE JONGEREN

Jouw keuze gaat over Sociale inclusie, het is formeel en collectief. Lees deze drie sociale kwaliteit kaarten en leg ze op het spelbord. Zet je pion op vakje 1.



Je richt je eerst op de jongeren. Je vindt dat er gesprekken moeten zijn om te horen wat er volgens hen nodig is in de wijk.

WAT DOE JE?

* Je nodigt een aantal jongeren uit voor een overleg op kantoor. Speel kaart **2A**.

* Je besluit buiten de vergaderkamers te blijven. Je praat op straat met de jongeren, zonder agenda. Speel kaart **2B**.



1ST STORY
HET SKATEPARK

SPELKAART
1A



SOCIALITY

EEN KIJK OP SOCIALE KWALITEIT

1B) BEGIN BIJ DE INWONERS

Jouw keuze gaat over Sociale cohesie, het is formeel en collectief. Lees deze drie sociale kwaliteit kaarten en leg ze op het spelbord. Zet je pion op vakje 1.



Jij gaat in op de weerstand in de buurt, je vindt dat er gesprekken moeten zijn met de inwoners. Niet om te overtuigen, maar om echt te luisteren.

WAT DOE JE?

- * Je organiseert een open inwonersavond voor de hele wijk. Speel kaart **2C**.
- * Je gaat de straat op en praat individueel met de inwoners om te horen wat er leeft. Speel kaart **2D**.



1ST STORY
HET SKATEPARK

SPELKAART
1B



SOCIALITY

EEN KIJK OP SOCIALE KWALITEIT

2A) EEN JONGERENOVERLEG

Jouw keuze gaat over Sociale cohesie, het is formeel en collectief. Lees deze drie sociale kwaliteit kaarten en leg ze op het spelbord. Zet je pion op vakje 2.



Je nodigt een aantal jongeren uit voor een overleg en hoort dat zij zich jarenlang buitengesloten hebben gevoeld bij beslissingen over de wijk. Ze voelen zich niet erkend.

Daarnaast blijkt de zorg van inwoners over drugs niet helemaal ongegrond; ook de jongeren hebben zorg over één meisje.

WAT DOE JE?

* Je besluit de jongeren actief te betrekken bij het vervolg van het skateveldje. Speel **3A**.

* Je gaat eerst de zorgen over drugs verkennen en zoekt contact met het meisje waar zorgen over zijn. Speel kaart **3B**.



1ST STORY
HET SKATEPARK

SPELKAART
2A



SOCIALITY

EEN KIJK OP SOCIALE KWALITEIT

2B) GESPREK OP STRAAT

Jouw keuze gaat over Sociale cohesie, het is informeel en collectief. Lees deze drie sociale kwaliteit kaarten en leg ze op het spelbord. Zet je pion op vakje 2.



In de avond ben je te vinden op straat. Je praat met jongeren, zonder agenda. Daar hoor je het echte verhaal: “Er is niks te doen. We willen gewoon een plek waar we niet worden weggestuurd.”

Je hoort ook dat er inderdaad wordt geblowd en dat de jongeren over het drugsgebruik van één meisje in de groep oprechte zorgen hebben.

WAT DOE JE?

- * Je besluit de jongeren actief te betrekken bij het vervolg van het skateveldje. Speel **3A**.
- * Je gaat eerst de zorgen over drugs verkennen en zoekt contact met het meisje waar zorgen over zijn. Speel kaart **3B**.
- * Je regelt in samenwerking met de gemeente een tijdelijke “pop-up skateplek”. Speel **3C**.



1ST STORY
HET SKATEPARK

SPELKAART
2B



SOCIALITY

EEN KIJK OP SOCIALE KWALITEIT

2C) OPEN INWONERSAVOND

Jouw keuze gaat over Sociale cohesie, het is formeel en collectief. Lees deze drie sociale kwaliteit kaarten en leg ze op het spelbord. Zet je pion op vakje 2.



De open bewonersavond loopt niet zo lekker. Sommige mensen zijn de hele tijd aan het woord en zijn eigenlijk overal tegen. Ze maken zich vooral zorgen over drugsgebruik en mogelijke waardevermindering van hun huizen.

Een paar vinden het allemaal wel best, als de jongeren maar geen overlast veroorzaken. Dat drugsgebruik van dat ene meisje, dat vindt iedereen wel zorgelijk.

WAT DOE JE?

- * Je gaat voor veiligheid en richt je op de spanningen in de wijk. Speel kaart **5A**.
- * Je besluit de jongeren actief te betrekken en legt de zorgen van de wijkbewoners aan hen voor. Speel **3A**.
- * Je gaat eerst de zorgen over drugs verkennen en zoekt contact met het meisje waar zorgen over zijn. Speel kaart **3B**.



1ST STORY
HET SKATEPARK

SPELKAART
20



SOCIALITY

EEN KIJK OP SOCIALE KWALITEIT

2D) GESPREK OP STRAAT

Jouw keuze gaat over Sociale cohesie, het is informeel en collectief. Lees deze drie sociale kwaliteit kaarten en leg ze op het spelbord. Zet je pion op vakje 2.



Je gaat de straat op en praat met inwoners, zonder agenda. Daar hoor je het echte verhaal: “Het gaat helemaal niet om dat skateparkje. Er is wantrouwen en een vijandige sfeer op straat. Dat loopt steeds hoger op.”

Er zijn zoveel dingen aan de hand; onderlinge spanningen, drugsgebruik, angst voor overlast. Het klinkt behoorlijk onveilig.

WAT DOE JE?

* Je richt je op de spanningen in de wijk, het gevoel van veiligheid is belangrijk. Speel **5A**.

* Het skateparkje moet je niet uit het oog verliezen. Je vraagt twee welwillende buurtbewoners om mee te denken over het skateparkje met nadruk op de veiligheid. Speel kaart **3D**.



1ST STORY
HET SKATEPARK

SPELKAART
2D



SOCIALITY

EEN KIJK OP SOCIALE KWALITEIT

3A) JONGEREN BETREKKEN

Jouw keuze gaat over Sociale empowerment, het is informeel en collectief. Lees deze drie sociale kwaliteit kaarten en leg ze op het spelbord. Zet je pion op vakje 3.



Je besluit de jongeren actief te betrekken, hun talenten te benutten en hun positie te versterken. Je wil ook dat ze de zorgen van de inwoners begrijpen.

Je kunt dat op verschillende manieren doen. Je kunt gaan werken met de sleutelfiguren die je al kent, je kunt de hele groep benaderen of meteen ook buurtbewoners betrekken.

WAT DOE JE?

- * Je regelt met de gemeente een budget om twee jongeren op te leiden tot jeugdambassadeur. Speel **4A**.
- * Je laat de groep jongeren een plan maken en presenteren bij een buurtpicknick. Speel **4B**.
- * Je organiseert met een deel van de jongeren en enkele welwillende buurtbewoners een picknick. Speel kaart **4C**.



1ST STORY
HET SKATEPARK

SPELKAART
3A



SOCIALITY

EEN KIJK OP SOCIALE KWALITEIT

3B) GESPREK OVER DRUGS

Jouw keuze gaat over Sociaaleconomische zekerheid, het is informeel en individueel. Lees deze drie sociale kwaliteit kaarten en leg ze op het spelbord. Zet je pion op vakje 3.



Je gaat eerst de zorgen over drugs verkennen en zoekt contact met het meisje waar volgens anderen zorgen over zijn. Je doet dat eerst eens informeel, je moet het niet meteen te groot maken.

Het meisje waardeert de zorgen van anderen. Ze wordt er emotioneel van en biecht dan op dat ze zó weinig geld heeft, dat ze zelfs weleens wiet heeft verkocht aan anderen.

WAT DOE JE?

* Je verdiept je in het gebruik van wiet en de consequenties van dealen. Je nodigt het meisje uit voor een vervolgesprek over middelengebruik en strafbaar gedrag. Speel kaart **4E**.

* Je gooit het over een andere boeg. Je vraagt haar om met jou en een paar jongeren en inwoners een buurtpicknick te organiseren. Speel **4C**.



1ST STORY
HET SKATEPARK

SPELKAART
3B



SOCIALITY

EEN KIJK OP SOCIALE KWALITEIT

3C) POP-UP SKATEPARK

Jouw keuze gaat over Sociaaleconomische zekerheid, het is informeel en collectief. Lees deze drie sociale kwaliteit kaarten en leg ze op het spelbord. Zet je pion op vakje 3.



Je regelt met de gemeente een tijdelijke “pop-up skateplek” met pallets, een container en verlichting.

Je hebt goed je weg gevonden binnen de gemeente en dit kunnen realiseren. Je vergat alleen de jongeren én de buurt te betrekken. Daarmee mis je draagvlak en ga je voorbij aan de keuzes die jongeren en inwoners zelf willen maken over hun omgeving.

Daarmee mis je Sociaal empowerment en Sociale cohesie.

EINDE SKATEPARK.

Zet een jokerkaart in om verder te spelen!



1ST STORY
HET SKATEPARK

SPELKAART
30


SOCIALITY

EEN KIJK OP SOCIALE KWALITEIT

3D) PLAN VAN INWONERS

Jouw keuze gaat over Sociaaleconomische zekerheid, het is informeel en collectief. Lees deze drie sociale kwaliteit kaarten en leg ze op het spelbord. Zet je pion op vakje 3.



Je vraagt twee welwillende buurtbewoners om mee te denken over het skateparkje. Zij gaan direct van start. Ze zijn bang voor overlast.

Ze stellen een reglement op en hebben ook een verzoek ingediend bij de gemeente voor verscherpt toezicht. Dat was niet helemaal de bedoeling! Je denkt dat ze wat stappen zijn vergeten. Je bedankt de actieve inwoners en legt je twijfel over deze oplossing uit.

WAT DOE JE?

- * Je gooit het over een andere boeg. Je vraagt hen om met jou en een deel van de jongeren een buurtpicknick te organiseren. Speel kaart **4C**.
- * Je laat het reglement omzetten naar jongerentaal, zodat het beter aansluit bij hen. Speel **4D**.



1ST STORY
HET SKATEPARK

SPELKAART
3D



SOCIALITY

EEN KIJK OP SOCIALE KWALITEIT

4A) JEUGDAMBASSADEURS

Jouw keuze gaat over Sociale empowerment, het is formeel en individueel. Lees deze drie sociale kwaliteit kaarten en leg ze op het spelbord. Zet je pion op vakje 4.



Je leidt twee jongeren op tot jeugdambassadeur. Ze leren enorm veel en zijn een goede brug tussen de jongeren en de gemeente.

Een van hen kan het werk voor het skatepark zelfs gebruiken als stage voor school. De contacten bij de gemeente zijn nu warm. Hij vraagt of je een goed woordje voor hem wil doen.

WAT DOE JE?

- * Je helpt de jongere om de stage te bemachtigen. Zo'n kans krijgt hij misschien nooit meer. Speel **5D**.
- * Je geeft de jonge ambassadeur een rol in het gezamenlijk aanvragen van vergunningen en voorzieningen voor het skatepark. Speel **5C**.



1ST STORY
HET SKATEPARK

SPELKAART
4A



SOCIALITY

EEN KIJK OP SOCIALE KWALITEIT

4B) JONGERENPLAN

Jouw keuze gaat over Sociale empowerment, het is formeel en collectief. Lees deze drie sociale kwaliteit kaarten en leg ze op het spelbord. Zet je pion op vakje 4.



Je zorgt dat jongeren zelf een plan opstellen: openingstijden, geluidsmaatregelen, wie houdt toezicht. De jongeren geven een sterke presentatie tijdens een picknick. Sommige bewoners zijn onder de indruk, maar anderen blijven wantrouwig; het is volgens hen altijd gezeik in de wijk. Na de picknick melden zich een paar bewoners: Als het zó wordt aangepakt, willen zij ook wel meedenken. Je brengt alle belangstellenden snel bij elkaar om samen concrete plannen te gaan maken.

WAT DOE JE?

- * Je gaat voor veiligheid en richt je op het wantrouwen en de weerstand van wijkbewoners. Speel **5A**.
- * Je betreft samen lokale ondernemers. Speel **5B**.
- * Je werkt samen plannen uit en regelt benodigde vergunningen en voorzieningen. Speel kaart **5C**.



1ST STORY
HET SKATEPARK

SPELKAART
4B



SOCIALITY

EEN KIJK OP SOCIALE KWALITEIT

4C) GESPREK OP STRAAT

Jouw keuze gaat over Sociale cohesie, het is informeel en collectief. Lees deze drie sociale kwaliteit kaarten en leg ze op het spelbord. Zet je pion op vakje 4.



Iedereen, jong en oud, die je vroeg om mee te helpen, werkt mee aan de organisatie van een buurtpicknick. Tijdens de picknick ontstaan er nieuwe contacten én de mooiste plannen.

Er is voor iedereen ruimte om een mening te geven. Een jonge, studerende inwoner opperde het idee om bij lokale ondernemers om sponsoring te gaan vragen. De student biedt aan dat als stage-opdracht te doen bij het plaatselijke transportbedrijf. Ondanks het enthousiasme blijven sommige inwoners wantrouwig; het is volgens hen altijd gezeik in de wijk.

WAT DOE JE?

- * Je gaat voor veiligheid en richt je op de het wantrouwen en de weerstand van wijkbewoners. Speel **5A**.
- * Je ondersteunt de student bij het betrekken van lokale ondernemers. Speel kaart **5B**.
- * Samen vergunningen en voorzieningen regelen. Speel kaart **5C**.



1ST STORY
HET SKATEPARK

SPELKAART
4C



SOCIALITY

EEN KIJK OP SOCIALE KWALITEIT

4D) JEUGDTAAL

Jouw keuze gaat over Sociaaleconomische zekerheid, het is formeel en collectief. Lees deze drie sociale kwaliteit kaarten en leg ze op het spelbord. Zet je pion op vakje 4.



Je hebt de bewoners een actieve rol gegeven en daarmee had je oog voor de waarde van de woningen en het belang van inspraak. Je gaf deze twee inwoners een stem; ze voelden zich echt gehoord.

Je vergat echter de jongeren hierin een stem te geven en nu hebben de twee inwoners het gevoel dat hun inzet voor niets is geweest.

Daarmee mis je **Sociale cohesie** en **Sociale inclusie**.

EINDE SKATEPARK.

Zet een jokerkaart in om verder te spelen!





1ST STORY
HET SKATEPARK

SPELKAART
4D



SOCIALITY

EEN KIJK OP SOCIALE KWALITEIT

4E) INDIVIDUELE AANPAK

Jouw keuze gaat over Sociaaleconomische zekerheid, het is formeel en individueel. Lees deze drie sociale kwaliteit kaarten en leg ze op het spelbord. Zet je pion op vakje 4.



Je kiest voor de zorg over het meisje én het verkopen van wiet. Dat is belangrijk, dat gaat over veiligheid. Van een individu, maar ook van anderen in de wijk. Dat gaat over sociaaleconomische zekerheid.

Via dit spoor kies je voor een individuele benadering, je miste de kans om de groep te betrekken. Zij zouden een belangrijke rol kunnen spelen in je aanpak.

Daarmee mis je Sociale empowerment en Sociale cohesie.

EINDE SKATEPARK.

Zet een jokerkaart in om verder te spelen!





1ST STORY
HET SKATEPARK

SPELKAART
4E



SOCIALITY

EEN KIJK OP SOCIALE KWALITEIT

5A) GAAN VOOR VEILIGHEID

Jouw keuze gaat over Sociale cohesie, het is informeel en collectief. Lees deze drie sociale kwaliteit kaarten en leg ze op het spelbord. Zet je pion op vakje 5.



Je richt je op de weerstand en het wantrouwen tussen de wijkbewoners.

Het gevoel van gezamenlijkheid is heel erg belangrijk in wijken, dorpen en steden. Het is goed om daar aandacht aan te geven. Je bent alleen voorbij gegaan aan wat er al wél was en aan de wens van de jongeren. Een skatepark zit er voorlopig niet in.

Daarmee mis je Sociale empowerment.

EINDE SKATEPARK.

Zet een jokerkaart in om verder te spelen!





1ST STORY
HET SKATEPARK

SPELKAART
5A



SOCIALITY

EEN KIJK OP SOCIALE KWALITEIT

5B) LOKALE ONDERNEMERS

Jouw keuze gaat over Sociale empowerment, het is informeel en individueel. Lees deze drie sociale kwaliteit kaarten en leg ze op het spelbord. Zet je pion op vakje 5.



De picknick was een gouden greep. Je brengt alle belangstellenden snel bij elkaar. Nú is er enthousiasme! Een van de bewoners ondersteunt een student, zodat deze leert hoe je sponsoring kan aanvragen bij lokale ondernemers.

Het spontane idee van een jonge skater en een oudere buurtbewoner was ook mooi: leg om het skateparkje een geluidswal aan met veel groen. Samen komen de jongeren, de inwoners en andere belanghebbenden tot realistische plannen.

WAT DOE JE?

* Pak kaart 6!

1ST STORY
HET SKATEPARK

SPELKAART
5B


SOCIALITY

EEN KIJK OP SOCIALE KWALITEIT

5C) VOORZIENINGEN REGELEN

Jouw keuze gaat over Sociale inclusie, het is formeel en collectief. Lees deze drie sociale kwaliteit kaarten en leg ze op het spelbord. Zet je pion op vakje 5.



De picknick was een gouden greep. Je brengt alle belangstellenden snel bij elkaar. Nú is er enthousiasme! Samen komen de jongeren, de inwoners en andere belanghebbers tot realistische plannen.

De gemeente is onder de indruk van de initiatieven. Ze helpen jou en de jongeren om soepel een vergunning te kunnen krijgen en nemen deze ervaringen mee om toegang tot gemeentelijke voorzieningen in de toekomst toegankelijker te maken.

WAT DOE JE?

* Pak kaart 6!

1ST STORY
HET SKATEPARK

SPELKAART
50


SOCIALITY

EEN KIJK OP SOCIALE KWALITEIT

5D) BIJDRAGEN AAN KANSEN

Jouw keuze gaat over Sociale empowerment, het is formeel en individueel. Lees deze drie sociale kwaliteit kaarten en leg ze op het spelbord. Zet je pion op vakje 5.



De twee leren enorm veel en zijn een goede brug tussen de jongeren en de gemeente.

Toch heb je hiermee iets over het hoofd gezien: niet alle jongeren voelen zich vertegenwoordigd en de buurtbewoners ben je uit het oog verloren. Er is geen saamhorigheid.

Daarmee mis je Sociaaleconomische zekerheid, Sociale cohesie en Sociale inclusie.

EINDE SKATEPARK.

Zet een jokerkaart in om verder te spelen!





1ST STORY
HET SKATEPARK

SPELKAART
5D



SOCIALITY

EEN KIJK OP SOCIALE KWALITEIT

6) HET SKATEPARK IS EEN SUCCES!

Het skateparkje kon snel worden gerealiseerd omdat de gemeente tegenwoordig met 'slimme loketten' werkt. De flinke sponsoring van het lokale transportbedrijf hielp mee bij het aanleggen van een groene geluidswal, dat hielp bij het wegnemen van weerstand en de angst voor waardevermindering van huizen.

Door de inzet van de actieve jongeren en inwoners ontstaat een bredere dialoog in de wijk. Ook andere groepen – zoals ouderen – geven aan wat zij nodig hebben om fijn te leven in de wijk. Er is een commissie opgericht met jongeren en buurtbewoners. Ze hebben regelmatig afspraken om tijden, toezicht en onderhoud te bespreken én ze organiseren een jaarlijkse buurtpicknick in het skateparkje.

Dankzij jouw keuzes is er wederzijds begrip ontstaan. De jongeren en de inwoners uit de buurt zijn serieus genomen én hebben geleerd hun stem te gebruiken. De buurt heeft invloed gehad en voelt zich betrokken. Het skatepark komt er – met afspraken over veiligheid, tijden, toezicht en beheer.

** Check of jij ook alle 8 sociale kwaliteit kaartjes op het speelbord hebt kunnen leggen. Zo niet? Gebruik de jokers!*



1ST STORY
HET SKATEPARK

SPELKAART

6



SOCIALITY

EEN KIJK OP SOCIALE KWALITEIT

APOTHEKERSASSISTENTE: DE START

Mevrouw Lichtveld (79) woont alleen en was vroeger apothekersassistente. Ze had goed contact met haar zus en zwager, maar beiden zijn overleden. Af en toe heeft ze contact met familie in Suriname. Ze heeft straatangst en andere angsten waarvoor ze eerder is behandeld, maar wil geen nieuwe behandeling meer. Ze gaat alleen naar buiten als het echt nodig is.

Wesley, haar ambulante begeleider van HomeHelp, helpt haar twee uur per week met haar angsten. Hun gesprekken gaan ook over andere zaken in haar leven. Mevrouw vindt dat ze geen hulp nodig heeft, maar Wesley ziet dat de problemen toenemen. Jou is gevraagd om te zorgen dat de hulp aan mevrouw, vanuit het oogpunt van sociale kwaliteit, passend en afgestemd is.

WAT DOE JE?

* Je gaat eerst met Wesley praten. Je wil meer weten over de achtergrond en de wensen van mevrouw Lichtveld. Speel kaart **1A**.

* Je leest het dossier van mevrouw Lichtveld door en gaat daarna met haar praten. Speel kaart **1B**.

* Je gaat eerst met mevrouw Lichtveld praten, de rest van de informatie komt later wel. Speel kaart **2A**.

2ND STORY

DE APOTHEKERSASSISTENTE

SPELKAART

1



SOCIALITY

EEN KIJK OP SOCIALE KWALITEIT

1A) PRATEN MET WESLEY

Jouw keuze gaat over Sociale inclusie, het is formeel en individueel. Lees deze drie sociale kwaliteit kaarten en leg ze op het spelbord. Zet je pion op vakje 1.



Wesley is blij met extra hulp, want mevrouw Lichtveld heeft meer begeleiding en zorg nodig dan hij kan bieden. Hij kent de medische wereld onvoldoende.

De praktijkondersteuner is ziek en er is geen vervanger, waardoor gesprekken zijn gestopt. Omdat het lastig blijkt om passende hulp te vinden, wil je dit later in het regio-overleg bespreken. Eerst focus je op mevrouw Lichtveld.

WAT DOE JE?

* Je gaat nu eerst met mevrouw Lichtveld praten om haar kant van het verhaal te horen. Speel kaart **2A**.

* Je gaat praten met mevrouw en vraagt iemand mee die praktische hulp kan bieden vanuit de Wmo. Speel kaart **2B**.

2ND STORY

DE APOTHEKERSASSISTENTE

SPELKAART

1A



SOCIALITY

EEN KIJK OP SOCIALE KWALITEIT

1 B) LEES HET DOSSIER

Jouw keuze gaat over Sociaaleconomische zekerheid, het is formeel en individueel. Lees deze drie sociale kwaliteit kaarten en leg ze op het spelbord. Zet je pion op vakje 1.



Je leest het dossier en krijgt een aardig beeld van mevrouw. Omdat Wesley zich richt op de sociale angsten van mevrouw, besluit je eerst zorgen weg te nemen door de praktische zaken op te pakken.

Je ziet in het dossier ook dat mevrouw al weken geen pinpas meer heeft, daardoor heeft ze mogelijk ook geen geld. Dat lijkt een van de eerste dingen om op te gaan pakken. Eerst maar eens wat meer informatie inwinnen.

WAT DOE JE?

- * Je maakt een afspraak met mevrouw en gaat eerst alleen met haar praten. Speel kaart **2A**.
- * Je gaat praten met mevrouw en vraagt iemand mee die praktische hulp kan bieden vanuit de Wmo. Speel kaart **2B**.
- * Je kent een fantastische vrijwilliger, die zou perfect zijn voor deze situatie. Je stelt voor dat zij een keer komt kennismaken. Speel kaart **2C**.

2ND STORY

DE APOTHEKERSASSISTENTE

SPELKAART

1B



SOCIALITY

EEN KIJK OP SOCIALE KWALITEIT

2A) PRATEN MET MEVROUW

Jouw keuze gaat over Sociale empowerment, het is formeel en individueel. Lees deze drie sociale kwaliteit kaarten en leg ze op het spelbord. Zet je pion op vakje 2.



In het gesprek met mevrouw kom je veel te weten. Door het gesprek en door wat je observeert lijkt dit een ingewikkelde situatie.

Er is sprake van kwetsbaarheid op meerdere leefgebieden. Mevrouw is niet mobiel en je merkte dat ze wat geheugenproblemen heeft. Daarnaast valt het op dat haar huis niet schoon is. Mevrouw voelt zich eenzaam. Ze verontschuldigt zich dat ze je niets te drinken kan aanbieden. Daarnaast leidt haar defensieve houding bij jou tot de vraag of er misschien, naast angsten, andere onderliggende psychiatrische problemen zijn.

WAT DOE JE?

* Je besluit nog een keer terug te gaan, omdat je het gevoel hebt dat je niet voldoende weet over het leven van mevrouw. Speel **3C**.

* Je stelt voor om samen naar de seniorenkoffieochtend te gaan. Dat is om de hoek. Iedereen is welkom en het eerste kopje koffie is gratis. Speel kaart **3D**.

2ND STORY

DE APOTHEKERSASSISTENTE

SPELKAART

2A



SOCIALITY

EEN KIJK OP SOCIALE KWALITEIT

2B) PRAKTISCHE HULP

Jouw keuze gaat over Sociaaleconomische zekerheid, het is formeel en individueel. Lees deze drie sociale kwaliteit kaarten en leg ze op het spelbord. Zet je pion op vakje 2.



Mevrouw vindt het niet zo fijn dat er opeens twee vreemde mensen op bezoek zijn. Ze wijst in eerste instantie alle hulp af.

De Wmo-medewerker (praktische hulp bij participatie) stelt goede vragen. Er worden concrete plannen gemaakt en er wordt huishoudelijke hulp aangevraagd. Omdat mevrouw de straat niet op durft en zich eenzaam voelt, ga je op zoek naar een wijk-maatje. Je stemt dat natuurlijk af met Wesley. Na een dag belt mevrouw jou. Ze wil geen hulp meer vanuit de Wmo; ze is bang dat de kosten te hoog oplopen.

WAT DOE JE?

* De regie hoort bij de cliënt. Je respecteert dat en regelt dat de aanvraag voor Wmo-hulp stopgezet wordt. **Speel 3A.**

* Je wil begrijpen waarom mevrouw van gedachten is veranderd. Je gaat nog een keer op gesprek. **Nu alleen. Speel kaart 3C.**

2ND STORY

DE APOTHEKERSASSISTENTE

SPELKAART

2B



SOCIALITY

EEN KIJK OP SOCIALE KWALITEIT

2C) DE VRIJWILLIGER

Jouw keuze gaat over Sociale cohesie, het is informeel en collectief. Lees deze drie sociale kwaliteit kaarten en leg ze op het spelbord. Zet je pion op vakje 2.



De buurt-vrijwilliger Carmen bezoekt mevrouw Lichtveld.

Carmen neemt bij het eerste gesprek wat fruit mee; het samen snijden geeft wat te doen. Mevrouw is terughoudend. Ze zegt dat zich alleen goed kan redden. Carmen houdt het daarom bij koetjes en kafjes. Ze ziet dat de woning niet schoon is en ze merkt dat mevrouw last heeft van kortademigheid. Ze is niet mobiel. Carmen geeft dit allemaal aan jou door en wacht op het vervolg.

WAT DOE JE?

- * Mevrouw lijkt toch niet zo gericht op het uitbreiden van het sociale netwerk. Je zet dat onderaan de prioriteitenlijst. Speel kaart **3B**.
- * Je wil begrijpen waarom mevrouw zo terughoudend reageerde, je gaat er heen. Speel kaart **3C**.
- * Mevrouw wil met jou naar de wekelijkse koffieochtend voor senioren. Dat doe je. Speel kaart **3D**.

2ND STORY

DE APOTHEKERSASSISTENTE

SPELKAART

20



SOCIALITY

EEN KIJK OP SOCIALE KWALITEIT

3A) REGIE BIJ DE CLIËNT

Jouw keuze gaat over Sociale Empowerment, het is formeel en individueel. Lees deze drie sociale kwaliteit kaarten en leg ze op het spelbord. Zet je pion op vakje 3.



Je respecteert de keuze van mevrouw Lichtveld. Het is belangrijk om cliënten zelf zoveel mogelijk te laten bepalen.

Je gaat met deze insteek voorbij aan de reden die mevrouw Lichtveld heeft voor het stopzetten van de aanvraag. Zij is bang dat de kosten te hoog oplopen en ze daardoor in financiële moeilijkheden komt.

EINDE VAN DIT SPOOR.

Zet een jokerkaart in om verder te spelen!



2ND STORY

DE APOTHEKERSASSISTENTE

SPELKAART

3A



SOCIALITY

EEN KIJK OP SOCIALE KWALITEIT

3B) BEPERKEN CONTACTEN

Jouw keuze gaat over Sociale empowerment, het is formeel en individueel. Lees deze drie sociale kwaliteit kaarten en leg ze op het spelbord. Zet je pion op vakje 3.



Je dacht dat het inzetten van een vrijwilliger een goed idee was. Omdat ze in het gesprek met Carmen terughoudend was, besluit je zonder mevrouw Lichtveld hierbij te betrekken dat het uitbreiden van het sociale netwerk onderaan de prioriteitenlijst komt.

Daarmee ga je voorbij aan wat mevrouw Lichtveld daar zelf voor wensen in heeft. Je ziet empowerment over het hoofd.

EINDE VAN DIT SPOOR.

Zet een jokerkaart in om verder te spelen!



2ND STORY

DE APOTHEKERSASSISTENTE

SPELKAART

3B



SOCIALITY

EEN KIJK OP SOCIALE KWALITEIT

3C) NOG EEN KEER TERUG

Jouw keuze gaat over Sociaaleconomische zekerheid, het is formeel en individueel. Lees deze drie sociale kwaliteit kaarten en leg ze op het spelbord. Zet je pion op vakje 3.



Je besluit om alleen bij haar langs te gaan. Jullie praten over haar routines en kleine persoonlijke dingen, zoals haar favoriete parfum en sigaretten. Ze waardeert je aandacht. Ze zou wel meer mensen om zich heen willen, zegt ze. Je vraagt of het lukt om rond te komen. Het is een lastig onderwerp, ze zegt dat ze echt niet zomaar geld uitgeeft en helemaal niet aan de Wmo. Die wilden ze al eerder op haar dak sturen, maar daar heeft ze mooi een stokje voor gestoken. Verder komt het wel goed uit dat haar pinpas niet meer werkt en dat ze de deur nooit uitgaat; dat scheelt een hoop geld!

WAT DOE JE?

- * Je hebt mevrouw Lichtveld kunnen geruststellen over de kosten en zorgt dat de eerdere Wmo-aanvraag vervolg krijgt. Speel kaart **4A**.
- * Mevrouw wil samen met jou een pinpas regelen. Je gaat mee. Speel kaart **5C**.
- * Je zag een workshop parfumerie. Past mooi bij haar belangstelling en biedt kans op meer contacten. Je stelt deelname voor. Speel kaart **4D**.

2ND STORY

DE APOTHEKERSASSISTENTE

SPELKAART

30



SOCIALITY

EEN KIJK OP SOCIALE KWALITEIT

3D) KOFFIEOCHTEND

Jouw keuze gaat over Sociale cohesie, het is informeel en collectief. Lees deze drie sociale kwaliteit kaarten en leg ze op het spelbord. Zet je pion op vakje 3.



De koffieochtenden van het lokale welzijnswerk lijken spannend, maar je hoort goede verhalen over de begeleiding. Je hoopt dat wat aanspraak mevrouw Lichtveld goed zal doen.

Samen lopen jullie erheen; ze heeft het soms benauwd. Er is nog een nieuwe bezoeker, de gastheer zet hen naast elkaar. Je haalt haar een uur later weer op. Het is haar meegevallen. Ze wil volgende week weer, zolang het gratis is en ze niet alleen hoeft. Meer mensen klagen over de kosten, dat wil je bespreken met de welzijnsorganisatie, maar eerst richt je je op mevrouw Lichtveld.

WAT DOE JE?

- * Je denkt dat het mevrouw helpt om een rollator te hebben. Je wilde toch nog bellen met het Wmo-loket, dus dat doe je eerst. Speel kaart **4A**.
- * Mevrouw wil samen met jou een pinpas regelen, zodat ze een tweede kopje koffie kan betalen bij de koffieochtend. Speel **4B**.
- * Mevrouw wil wel wat hulp van het WijkWeb. Hierin ondersteunen ouderen elkaar wederzijds. Speel kaart **4C**.

2ND STORY

DE APOTHEKERSASSISTENTE

SPELKAART

3D



SOCIALITY

EEN KIJK OP SOCIALE KWALITEIT

4A) NAAR HET WMO LOKET

Jouw keuze gaat over Sociale inclusie, het is formeel en individueel. Lees deze drie sociale kwaliteit kaarten en leg ze op het spelbord. Zet je pion op vakje 4.



Je bent met mevrouw Lichtveld overeengekomen dat praktische hulp via de Wmo nodig is, en ze begrijpt de financiële gevolgen.

Je neemt contact op met een Wmo-medewerker om eerdere plannen te hervatten. Een rollator moet ze helaas zelf betalen. Er loopt nu het nodige: Wesley helpt bij haar sociale angsten, er is een huishoudelijk ondersteuner die ook op haar vergeetachtigheid let. Je moet het nog hebben over haar financiën, kortademigheid en eenzaamheid.

WAT DOE JE?

- * Je hoort dat in de buurt iemand is overleden en koopt diens bijna nieuwe rollator voor twintig euro. Speel **5A**.
- * Je bespreekt haar kortademigheid en stelt een afspraak met de huisarts voor. Speel kaart **5B**.
- * Mevrouw geeft toe zich zorgen te maken over geld; je stelt voor hier hulp voor te zoeken: Speel kaart **5C**.
- * Jullie leggen samen contact met het maatjesproject in de buurt. Speel kaart **5D**.

2ND STORY

DE APOTHEKERSASSISTENTE

SPELKAART

4A



SOCIALITY

EEN KIJK OP SOCIALE KWALITEIT

4B) SAMEN PINPAS AANVRAGEN

Jouw keuze gaat over Sociale inclusie, het is informeel en individueel. Lees deze drie sociale kwaliteit kaarten en leg ze op het spelbord. Zet je pion op vakje 4.



Jullie gaan samen een pinpas aanvragen.

Jullie lopen naar een van de laatste bankfilialen. Het gaat moeizaam, mevrouw is kortademig en instabiel. Je wilt dat mevrouw zich ook zelf kan redden, dus je helpt haar met de aanmeldzuil. Het lukt. Mevrouw voelt zich trots en krijgt een compliment van jou. Op de terugweg praat je rustig met haar: niet alles tegelijk, stapje voor stapje werkt het beste.

WAT DOE JE?

- * Je stelt een rollator voor; mevrouw vindt dat misschien later wel goed. Als er een bijna nieuwe voor twintig euro te koop is, koop je die meteen. Speel **5A**.
- * Je bespreekt haar kortademigheid en stelt een afspraak met de huisarts voor. Speel **5B**.
- * Mevrouw geeft toe zich zorgen te maken over geld; je stelt voor hier hulp voor te zoeken: Speel kaart **5C**.
- * Mevrouw gaf aan dat ze steeds meer rust voelt en best andere mensen wil helpen. Je stelt voor contact te leggen met het maatjesproject. Speel kaart **5D**.

2ND STORY

DE APOTHEKERSASSISTENTE

SPELKAART

4B



SOCIALITY

EEN KIJK OP SOCIALE KWALITEIT

4C) ONDERLINGE ZORG IN DE WIJK

Jouw keuze gaat over Sociale cohesie, het is informeel en collectief. Lees deze drie sociale kwaliteit kaarten en leg ze op het spelbord. Zet je pion op vakje 4.



Het WijkWeb is een initiatief van tien actieve en hoogopgeleide ouderen. Zij spreken met elkaar af dat ze voor elkaar klaarstaan en stemmen af hoe ze elkaar kunnen helpen.

Na de kennismaking laten de mensen van het Wijkweb weten dat zij bang zijn dat mevrouw op dit moment teveel op hen zal leunen. Ze vinden de problemen nog te groot en zien ook niet wat zij op dit moment aan support aan anderen kan bieden. Je hebt helaas geen oog gehad voor het belang van wederkerigheid en gezamenlijke doelen en ging daarmee voorbij aan het perspectief van de mensen in het WijkWeb.

EINDE VAN DIT SPOOR.

Zet een jokerkaart in om verder te spelen!



2ND STORY

DE APOTHEKERSASSISTENTE

SPELKAART

4C



SOCIALITY

EEN KIJK OP SOCIALE KWALITEIT

4D) WORKSHOP PARFUMERIE

Jouw keuze gaat over Sociale empowerment, het is informeel en collectief. Lees deze drie sociale kwaliteit kaarten en leg ze op het spelbord. Zet je pion op vakje 4.



Het idee van een parfumerieworkshop sloot goed aan bij haar interesse en eerdere baan als apothekersassistente. Het was helaas te hoogdrempelig.

Ze kende niemand en vond het te duur, dus zei ze af. Je had beter Wesley, haar begeleider, kunnen betrekken en eerst haar financiële situatie moeten verkennen. Je zag daarmee sociaal economische zekerheid over het hoofd.

EINDE VAN DIT SPOOR.

Zet een jokerkaart in om verder te spelen!



2ND STORY

DE APOTHEKERSASSISTENTE

SPELKAART

4D



SOCIALITY

EEN KIJK OP SOCIALE KWALITEIT

5A) ROLLATOR AANSCHAFFEN

Jouw keuze gaat over Sociaaleconomische zekerheid, het is informeel en individueel. Lees deze drie sociale kwaliteit kaarten en leg ze op het spelbord. Zet je pion op vakje 5.



Je gaat mevrouw Lichtveld enthousiast vertellen over de nieuwe aankoop. Je hebt er goed over nagedacht; als mevrouw Lichtveld het niet wil, is het risico voor jou.

Maar zover komt het helemaal niet. Mevrouw Lichtveld schrikt zich een ongeluk dat je iets voor haar hebt gekocht, zonder te overleggen. Ze zegt dat ze daar helemaal geen geld voor heeft en gooit de deur voor je neus dicht. Je bent voorbij gegaan aan haar financiële situatie en de stress die zij daarbij ervaart. Je mist dus sociaal economische zekerheid.

EINDE VAN DIT SPOOR.

Zet een jokerkaart in om verder te spelen!



2ND STORY

DE APOTHEKERSASSISTENTE

SPELKAART

5A



SOCIALITY

EEN KIJK OP SOCIALE KWALITEIT

5B) NAAR DE HUISARTS

Jouw keuze gaat over Sociaaleconomische zekerheid, het is formeel en individueel. Lees deze drie sociale kwaliteit kaarten en leg ze op het spelbord. Zet je pion op vakje 5.



Je gaat samen met mevrouw Lichtveld naar de huisarts, die haar kortademigheid en financiële zorgen bespreekt. De huisarts bespreekt de lichamelijke klachten en heeft ook aandacht voor de financiële zorgen. Ze wijst op de folders in de wachtkamer; hulp voor ouderen bij hun administratie. Mevrouw Lichtveld neemt een foldertje mee. Jij zorgt ondertussen dat alle zorg goed afgestemd blijft. Je overlegt met Wesley. Je houdt oog voor de gezondheid en de financiën. Mevrouw Lichtveld blijft soms afhoudend en brommerig, maar voelt zich goed geholpen en weet jou te vinden. Nu nog wat losse eindjes.

WAT DOE JE TOT SLOT?

- * Je stelt eenzaamheid onder ouderen aan de orde bij de gemeente. Speel kaart **6A**.
- * Je bespreekt de kosten van de koffie met de welzijnsorganisatie. Speel kaart **6B**.
- * Je stelt de lastige toegang tot hulp aan de orde in het regio-overleg. Speel kaart **6C**.

2ND STORY

DE APOTHEKERSASSISTENTE

SPELKAART

5B



SOCIALITY

EEN KIJK OP SOCIALE KWALITEIT

5C) AANDACHT FINANCIËN

Jouw keuze gaat over Sociaaleconomische zekerheid, het is informeel en individueel. Lees deze drie sociale kwaliteit kaarten en leg ze op het spelbord. Zet je pion op vakje 5.



Je maakt een afspraak met vrijwilligersorganisatie Fibo, speciaal voor financiële hulp aan ouderen.

Een vrijwilliger neemt alles door. Hij begrijpt de zorgen, maar zegt dat dat niet nodig is. Hij biedt een tweejaarlijkse check aan. Mevrouw vindt dat prettig, zolang niemand beslissingen over haar geld neemt. Jij zorgt ondertussen dat alle zorg goed afgestemd blijft. Je overlegt met Wesley en houdt oog voor de gezondheid. Mevrouw Lichtveld blijft soms afhoudend en brommerig, maar voelt zich goed geholpen en weet jou te vinden. Nu nog wat losse eindjes.

WAT DOE JE TOT SLOT?

- * Je stelt eenzaamheid onder ouderen aan de orde bij de gemeente. Speel kaart **6A**.
- * Je bespreekt de kosten van de koffie met de welzijnsorganisatie. Speel kaart **6B**.
- * Je stelt de lastige toegang tot hulp aan de orde in het regio-overleg. Speel kaart **6C**.

2ND STORY

DE APOTHEKERSASSISTENTE

SPELKAART

50



SOCIALITY

EEN KIJK OP SOCIALE KWALITEIT

5D) MAATJESPROJECT

Jouw keuze gaat over Sociale empowerment, het is informeel en collectief. Lees deze drie sociale kwaliteit kaarten en leg ze op het spelbord. Zet je pion op vakje 5.



Je vraagt Carmen van de vrijwilligerscentrale of mevrouw Lichtveld mee kan doen aan het Maatjesproject. Dat kan: er is nog een oudere die niet alleen naar de kofieochtenden durft. Ze kunnen samen gaan zodra mevrouw een rollator heeft. Jij zorgt ondertussen dat alle zorg goed afgestemd blijft. Je merkt op dat het ook in deze situatie niet meevalt om de toegang tot de juiste zorg te vinden. Je overlegt met Wesley en houdt oog voor de gezondheid en de financiën. Mevrouw Lichtveld blijft soms afhoudend en brommerig, maar voelt zich goed geholpen en weet jou te vinden. Nu nog wat losse eindjes.

WAT DOE JE TOT SLOT?

- * Je stelt eenzaamheid onder ouderen aan de orde bij de gemeente. Speel kaart **6A**.
- * Je bespreekt de kosten van de koffie met de welzijnsorganisatie. Speel kaart **6B**.
- * Je stelt de lastige toegang tot hulp aan de orde in het regio-overleg. Speel kaart **6C**.

2ND STORY

DE APOTHEKERSASSISTENTE

SPELKAART

5D



SOCIALITY

EEN KIJK OP SOCIALE KWALITEIT

6A) EENZAAMHEID OUDEREN

Jouw keuze gaat over Sociale cohesie, het is formeel en collectief. Lees deze drie sociale kwaliteit kaarten en leg ze op het spelbord. Zet je pion op vakje 6.



Er zijn een paar dingen die je door de begeleiding van mevrouw Lichtveld hebt opgemerkt. Het zijn onderwerpen die je steeds vaker hoort.

Je signaleert dat eenzaamheid onder ouderen toeneemt, dat de kosten van bepaalde initiatieven te hoog zijn, en je ziet dat de toegankelijkheid van hulp lastig is. Het is belangrijk om ook iets te doen met die signalen. In dit geval kies je voor het signaal eenzaamheid. Je stelt dat tijdens een overleg met het ouderen-platform van de gemeente aan de orde. Een van de ambtenaren belooft dat daar een vervolg op komt. Je hebt de zorg en begeleiding van mevrouw Lichtveld in goede banen weten te leiden en ook nog oog gehad voor het collectief.

** Check of jij ook alle 8 sociale kwaliteit kaartjes op het spelbord hebt kunnen leggen. Zet je pion op Finish, je hebt het spel succesvol uitgespeeld! Zo niet? Gebruik de jokers!*

2ND STORY

DE APOTHEKERSASSISTENTE

SPELKAART

6A



SOCIALITY

EEN KIJK OP SOCIALE KWALITEIT

6B) KOFFIEKOSTEN BESPREKEN

Jouw keuze gaat over Sociaaleconomische zekerheid, het is formeel en collectief. Lees deze drie sociale kwaliteit kaarten en leg ze op het spelbord. Zet je pion op vakje 6.



Er zijn een paar dingen die je door de begeleiding van mevrouw Lichtveld hebt opgemerkt. Het zijn onderwerpen die je steeds vaker hoort.

Je signaleert dat eenzaamheid onder ouderen toeneemt, dat de kosten van bepaalde initiatieven te hoog zijn, en je ziet dat de toegankelijkheid van hulp lastig is. Het is belangrijk om ook iets te doen met die signalen. In dit geval kies je de kosten van de koffie-ochtend aan de orde te stellen. Je hebt de zorg en begeleiding van mevrouw Lichtveld in goede banen weten te leiden en ook nog oog gehad voor het collectief.

** Check of jij ook alle 8 sociale kwaliteit kaartjes op het spelbord hebt kunnen leggen. Zet je pion op Finish, je hebt het spel succesvol uitgespeeld! Zo niet? Gebruik de jokers!*

2ND STORY

DE APOTHEKERSASSISTENTE

SPELKAART

6B



SOCIALITY

EEN KIJK OP SOCIALE KWALITEIT

6C) TOEGANG TOT HULP

Jouw keuze gaat over Sociale inclusie, het is formeel en collectief. Lees deze drie sociale kwaliteit kaarten en leg ze op het spelbord. Zet je pion op vakje 6.



Er zijn een paar dingen die je door de begeleiding van mevrouw Lichtveld hebt opgemerkt. Het zijn onderwerpen die je steeds vaker hoort.

Je signaleert dat eenzaamheid onder ouderen toeneemt, dat de kosten van bepaalde initiatieven te hoog zijn, en je ziet dat de toegankelijkheid van hulp lastig is. Het is belangrijk om ook iets te doen met die signalen. Je hebt de zorg en begeleiding van mevrouw Lichtveld in goede banen weten te leiden en ook nog oog gehad voor het collectief.

** Check of jij ook alle 8 sociale kwaliteit kaartjes op het spelbord hebt kunnen leggen. Zet je pion op Finish, je hebt het spel succesvol uitgespeeld! Zo niet? Gebruik de jokers!*

2ND STORY

DE APOTHEKERSASSISTENTE

SPELKAART

60



SOCIALITY

EEN KIJK OP SOCIALE KWALITEIT



MEEDOEN

SOCIAALECONOMISCHE ZEKERHEID

Lees de achterkant



Sociaaleconomische zekerheid

Bespreek met elkaar waarom jullie keuze gaat over Sociaaleconomische zekerheid.

Lees meer hierover op pagina 12



SOCIALE COHESIE

Lees de achterkant



Sociale cohesie

Bespreek met elkaar waarom jullie keuze gaat over Sociale cohesie.

Lees meer hierover op pagina 13



ERTOE DOEN

SOCIALE INCLUSIE

Lees de achterkant



Sociale inclusie

Bespreek met elkaar waarom jullie keuze gaat over Sociale inclusie.

Lees meer hierover op pagina 14



JEZELF ZIJN

SOCIALE EMPOWERMENT

Lees de achterkant



Sociale empowerment

Bespreek met elkaar waarom jullie keuze gaat over Sociale empowerment.

Lees meer hierover op pagina 15



MESO- EN MACRONIVEAU

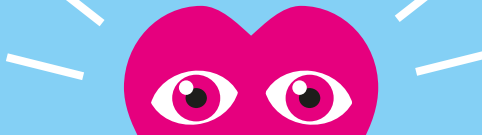
Lees de achterkant



Collectief gericht handelen

Bespreek met elkaar waarom jullie keuze gaat over Collectief gericht handelen.

Lees meer hierover op pagina 16



INDIVIDUEEL

MICRONIVEAU

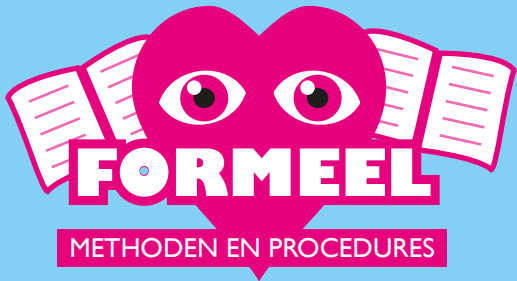
Lees de achterkant



Individugericht handelen

Bespreek met elkaar waarom jullie keuze gaat over Individugericht handelen.

Lees meer hierover op pagina 17



Lees de achterkant



Formele aanpak

Bespreek met elkaar waarom jullie keuze gaat over Formele aanpak.

Lees meer hierover op pagina 18



INFORMEEL

FLEXIBEL, VRIJ EN NABIJ

Lees de achterkant



Informele aanpak

Bespreek met elkaar waarom jullie keuze gaat over Informele aanpak.

Lees meer hierover op pagina 19



JOKER

BEGIN ERGENS OPNIEUW

Lees de achterkant



De Joker

Gebruik deze kaart wanneer je ergens in het spel “Af” bent gegaan, of op het eind nog niet alle 8 vlakken op het speelbord hebt gevuld. Je mag nu op elke willekeurige kaart die je eerder hebt gespeeld opnieuw beginnen en vanaf hier verder spelen en nieuwe keuzes maken om het speelbord vol te krijgen!



BEGIN ERGENS OPNIEUW

Lees de achterkant



De Joker

Gebruik deze kaart wanneer je ergens in het spel “Af” bent gegaan, of op het eind nog niet alle 8 vlakken op het speelbord hebt gevuld. Je mag nu op elke willekeurige kaart die je eerder hebt gespeeld opnieuw beginnen en vanaf hier verder spelen en nieuwe keuzes maken om het speelbord vol te krijgen!