

CVA- THUISREVALIDATIE

BETER THUISHERSTEL NA BEROERTE

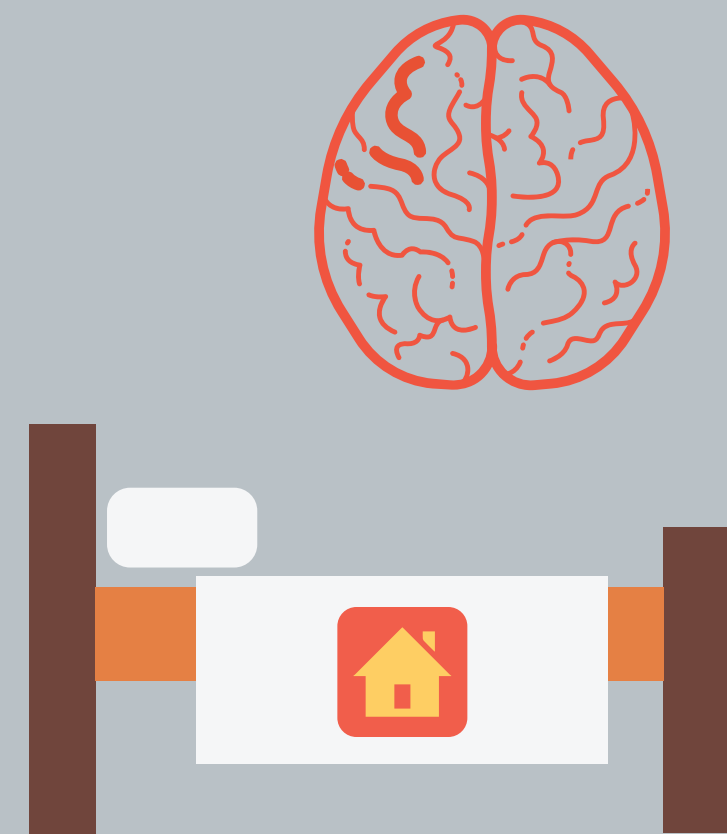


CVA = cerebrovasculair accident ofwel beroerte

PROBLEEM

THUISHERSTEL COMPLEX

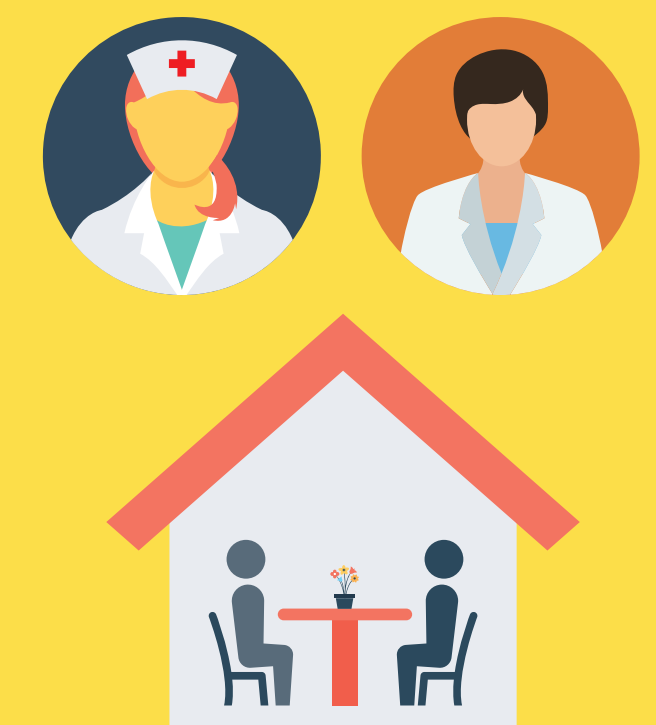
Na ziekenhuisopname bij CVA verloopt thuisherstel niet altijd efficiënt. Ook op lange termijn kunnen problemen optreden.



OPLOSSING

SAMENWERKING ZORGPROFESSIONALS

Het opzetten van een CVA-keten met zorg- en welzijnsprofessionals zal de kwaliteit van zorg voor cliënten verbeteren.



VERBETERDE KETEN

SAMENWERKING

Een gezamenlijk behandelplan en betere onderlinge communicatie en afstemming tussen professionals.



EEN COÖRDINATOR

Betere coördinatie van behandeling door het aanstellen van één persoon, waar mensen ook langere tijd na het CVA terecht kunnen.



ZICHTBAARHEID

Gespecialiseerde zorg is goed vindbaar voor cliënt, zijn omgeving en alle betrokken professionals en verwijzers.



ROADMAP

OVERLEG

Organiseren van een multidisciplinair overleg met de betrokken professionals uit de thuisituatie.



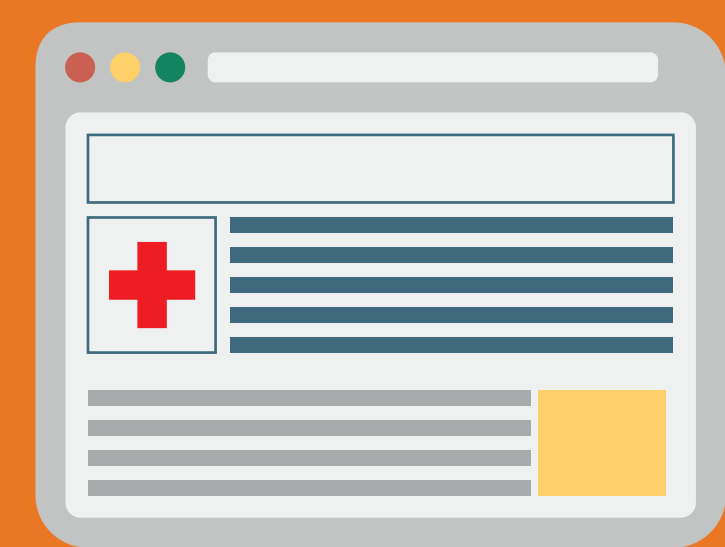
DIGITAAL DOSSIER

Online rapportagesysteem voor cliënt-informatie (overdrachten, behandeldoelen, -plannen en -rapportages).



KETEN WEBSITE

Ontwikkeling regionale website met informatie over de keten, de expertise van zorgprofessionals en informatie voor verwijzers, cliënten en omgeving.



HET OPZETTEN VAN EEN CVA-KETEN IN DE EERSTELIJN ZORGT VOOR BETER THUISHERSTEL NA EEN BEROERTE



PARTNERS



WERKVELD

Diverse eerste- en tweedelijns professionals (zorg en welzijn) in de regio Noordelijke Maasvallei — Syntein — Zorgverzekeraars — Gemeentes (WMO) — diverse zorg- en welzijnsorganisaties uit de regio

ONDERWIJS

Studenten Instituut Paramedische Studies en studenten Informatica Communicatie Academie

ONDERZOEK

Lectoraat Neurorevalidatie