

BELEID

1.1 Activiteiten

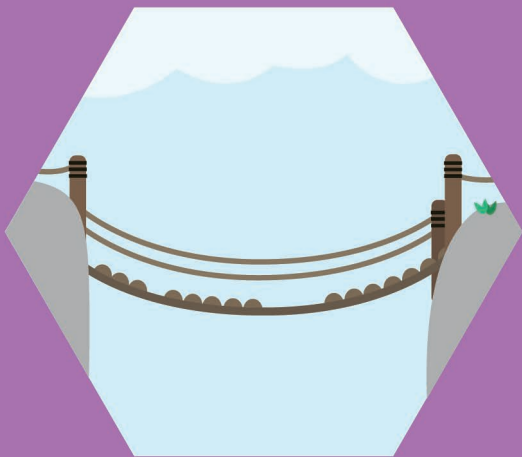
Hebben het management, de toetscommissie en curriculum-commissie hetzelfde beeld bij “een goed toetsplan”? Zijn de kwaliteitscriteria waaraan jullie toetsplan moet voldoen ook vastgesteld?

JA

Management, toetscommissie & curriculumcommissie weten aan welke kwaliteitseisen een toetsplan moet voldoen.

NEE

Management, toetscommissie én curriculumcommissie hebben geen gezamenlijke beelden bij de kwaliteitseisen die aan een toetsplan moeten worden gesteld.



BELEID

1.2 Activiteiten

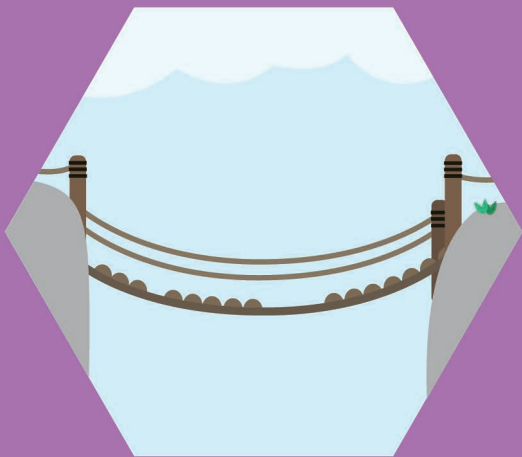
Wordt jullie toetsplan zo ontworpen dat het op opleidingsniveau kan worden uitgevoerd?

JA

Bij het ontwerpen van het toetsplan wordt rekening gehouden met onze visie op toetsing of op organisatorische randvoorwaarden binnen onze opleiding.

NEE

Er is geen toetsplan dat geschikt is voor onze hele opleiding. Losstaande afgesproken procedures vormen niet vanzelfsprekend een coherent geheel.



BELEID

1.3 Activiteiten

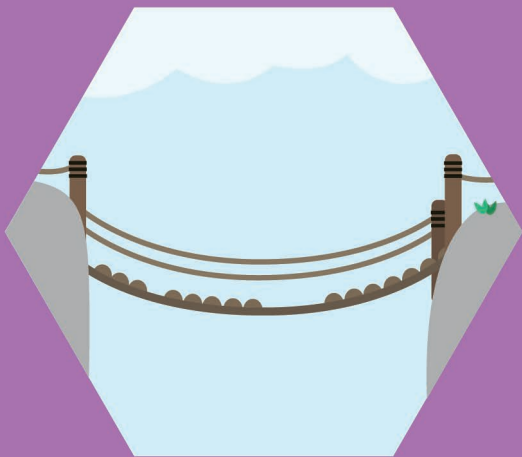
Bevat het toetsplan interventies, gerichte acties om de 'stip op de horizon' te bereiken?

A

Naast een beschrijving van de toetsprocessen bevat het plan ook interventies. Hierdoor wordt expliciet duidelijk welke doelen onze opleiding heeft om de kwaliteit van toetsing te handhaven en te optimaliseren.

B

Het toetsplan bevat uitsluitend een beschrijving van toetsprocessen. De uitwerking van deze processen is weliswaar doordacht, maar niet gebaseerd op analyses van mogelijke knelpunten of gebaseerd op een lange(re) termijnvisie op toetsing.



BELEID

1.4 Activiteiten

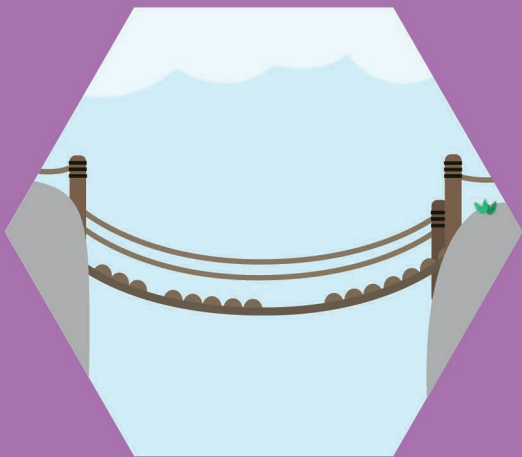
Wordt de kwaliteit van het toetsplan binnen jullie opleiding af en toe geëvalueerd?

JA

Wanneer hiertoe aanleiding is, wordt bekeken of de in het toetsplan beschreven procedures conform beschrijving worden uitgevoerd. Ook wordt nagegaan of medewerkers op de hoogte zijn van de inhoud van de beschreven procedures.

NEE

Het toetsplan wordt niet geëvalueerd. Het is daardoor onduidelijk of alle medewerkers wel op de hoogte zijn van de inhoud van het toetsplan.



BELEID

2.1 Proces

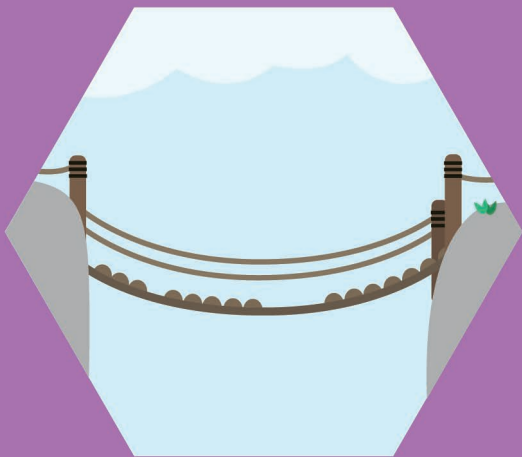
Zijn de kwaliteitscriteria voor het toetsplan gebaseerd op ervaringen van gebruikers binnen jullie opleiding en getoetst aan jullie visie op opleiden en toetsen?

JA

De vastgestelde kwaliteitscriteria zijn uitvoerbaar en passend binnen de context van onze opleiding.

NEE

Het is niet mogelijk met zekerheid te zeggen dat de vastgestelde kwaliteitscriteria aansluiten bij onze visie op toetsing of organisatorische randvoorwaarden binnen de opleiding.



BELEID

2.2 Proces

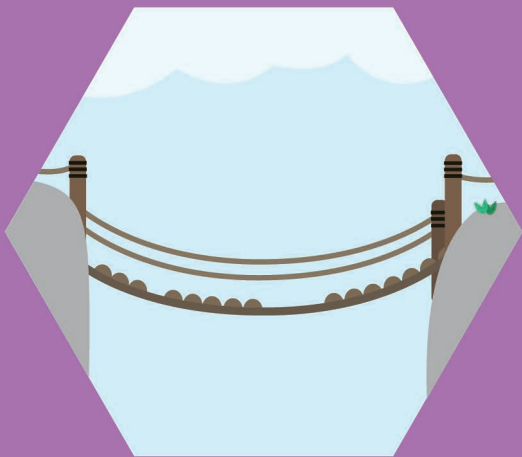
Wordt bij het ontwerpen van het toetsplan zoveel mogelijk aangesloten bij het toetskader van de instelling?

JA

Bij het ontwerpen van het toetsplan sluiten wij zoveel mogelijk aan bij de visie op toetsing van het instituut en afspraken over processen die op instituutsniveau zijn vastgelegd.

NEE

Bij het ontwerpen van het toetsplan houden we wel rekening met opleidingspecifieke aspecten, maar niet met het toetskader dat op instellingsniveau is vastgesteld.



BELEID

2.3 Proces

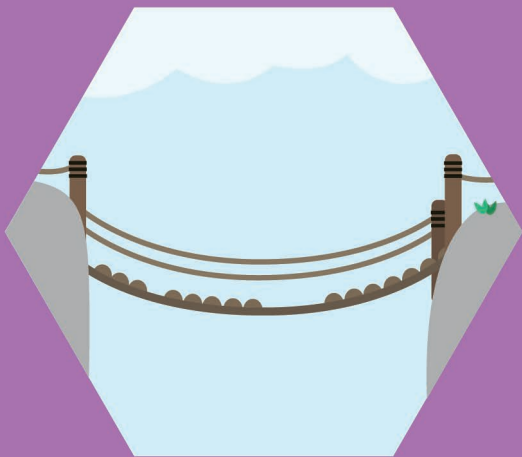
Worden de interventies en processen uit jullie toetsplan regelmatig getoetst op de uitvoerbaarheid en bruikbaarheid hiervan?

JA

De interventies in het toetsplan zijn gebaseerd op analyses van mogelijke knelpunten. Deze analyses worden met regelmaat uitgevoerd, en vinden niet alleen plaats na incidenten.

NEE

De opgenomen interventies zijn vastgesteld op basis van ad hoc analyses van mogelijke knelpunten. Er wordt niet regelmatig gecontroleerd of de processen die beschreven zijn in ons toetsplan leiden tot de beoogde doelen en het beoogde resultaat.



BELEID

2.4 Proces

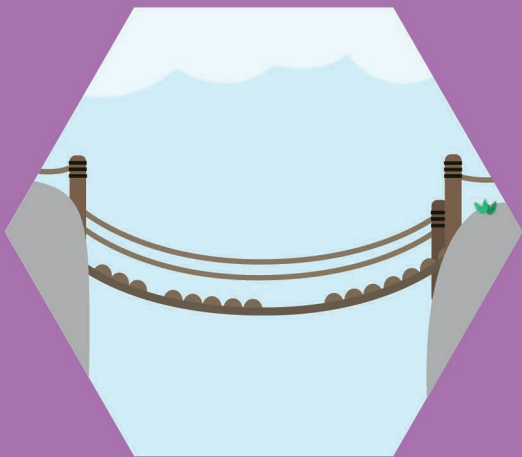
Wordt de kwaliteit van het toetsplan regelmatig bekeken door de medewerkers binnen de opleiding die (mede-)verantwoordelijk zijn voor de uitvoering van het beleid?

JA

Evaluatie vindt hoofdzakelijk plaats wanneer de termijn van het beleidsplan verstreken is. Op basis van de resultaten wordt het toetsplan bijgesteld.

NEE

Evaluatie van het toetsplan vindt niet met regelmaat plaats, de verantwoordelijken bekijken het plan uitsluitend als hier aanleiding toe lijkt te bestaan.



BELEID

3.1 Systeem

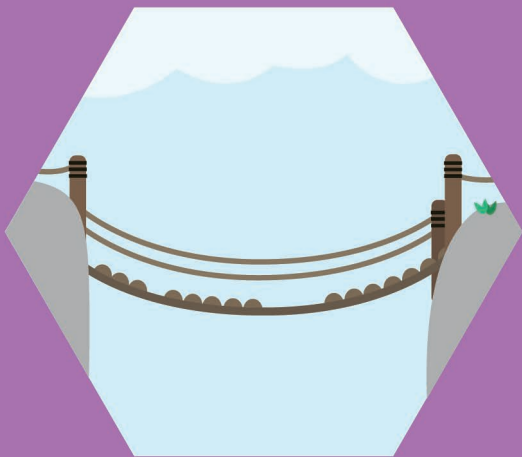
Worden vastgestelde kwaliteitscriteria bijgesteld op basis van nieuwe (wetenschappelijke) inzichten en op basis van (student)evaluaties?

JA

Met regelmaat wordt gesproken over de kwaliteit & uitvoerbaarheid van het toetsplan.

NEE

Onze kwaliteitscriteria zijn mogelijkwijs verouderd. Het oordeel van de gebruikers van het toetsplan en van onze studenten worden (nog) niet meegenomen bij de afspraken over het realiseren van kwaliteit.



BELEID

3.2 Systeem

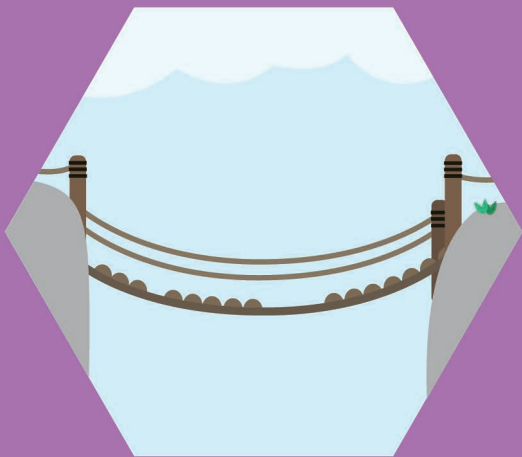
Sluit het ontwerp van het toetsplan naadloos aan op het toetskader?

JA

Visie op toetsing en toetskader zijn leidend bij het ontwerpen van het toetsplan van de opleiding.

NEE

Er wordt wel rekening met het toetskader gehouden, maar de opleidings specifieke aspecten worden van groter belang geacht dan het aansluiten bij alle aandachtspunten uit het kader. Het is mogelijk dat hiermee niet volledig wordt aangesloten bij de visie op toetsing van het instituut.



BELEID

3.3 Systeem

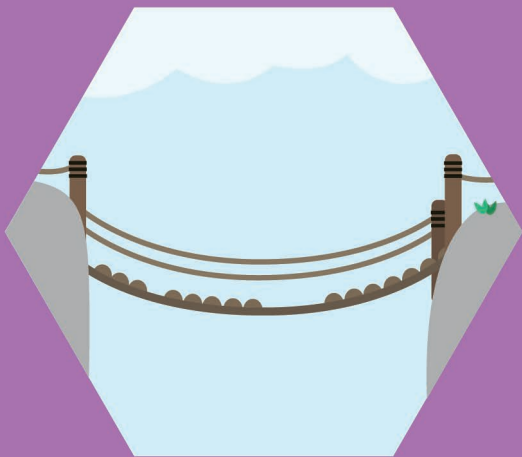
Worden nieuwe (wetenschappelijke) inzichten gebruikt bij het uitwerken van de praktische consequenties van de interventies en processen?

JA

Praktische consequenties van de interventies zijn 'evidence informed'. Nieuwe inzichten, worden vertaald naar de eigen opleidingscontext.

NEE

Bij uitwerking van interventies en procedures wordt geen gebruik gemaakt van andermans ervaringen of van resultaten uit onderzoek. Dit kan een negatief effect hebben op de kwaliteit van de interventies en de processen. Zowel wat betreft de uitwerking hiervan, als het resultaat.



BELEID

3.4 Systeem

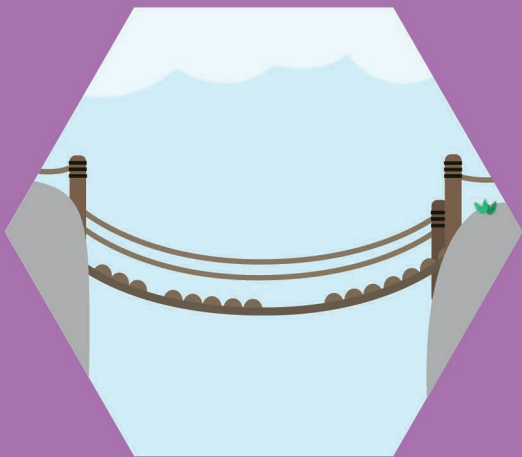
Wordt het toetsplan als onderdeel van een kwaliteitscyclus (PDCA) structureel geëvalueerd en besproken met collega's studenten of andere relevante partners binnen de opleiding?

JA

Het programma wordt structureel geëvalueerd en de uitvoerende actoren weten aan welke criteria een toetsplan moet voldoen. Knelpunten en mogelijke risico's in de uitvoering van het beleid zijn bekend.

NEE

Er vindt alleen incidenteel een evaluatie van het toetsplan plaats. Het is ook niet vanzelfsprekend dat deze evaluatie dan plaatsvindt op basis van afgesproken kwaliteitscriteria.



BELEID

4.1 Keten

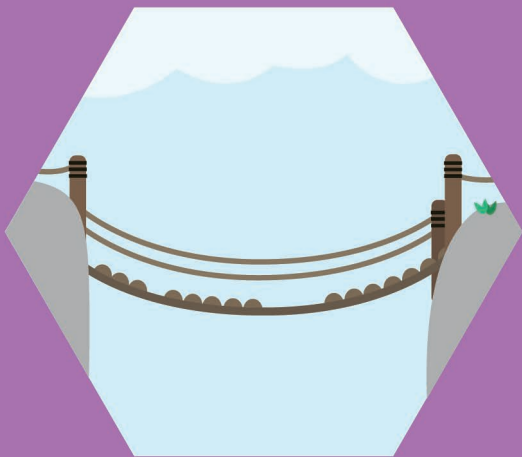
Bespreken jullie de vastgestelde kwaliteitscriteria met collega-instellingen, externe deskundigen en/of het werkveld?

JA

Het toetsplan voldoet aan de eisen die collega-instellingen en accreditatieinstellingen hieraan stellen.

NEE

Het is niet duidelijk of collega- en accreditatieinstellingen achter de kwaliteitscriteria staan die binnen de opleiding zijn vastgesteld. Dit kan effect hebben op het wel of niet erkennen van de kwaliteit van de processen die moeten leiden tot de startbekwaamheid van onze studenten.



BELEID

4.2 Keten

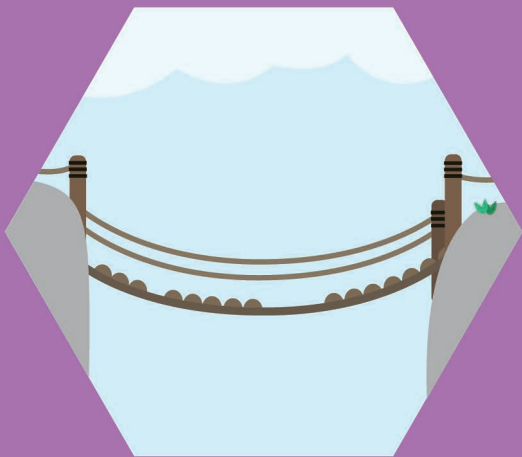
Sluit het ontwerp van jullie toetsplan naadloos aan bij landelijke kaders?

JA

Bij het ontwerpen van het toetsplan houden wij rekening met landelijke kaders, en met afspraken binnen bijvoorbeeld de Vereniging Hogescholen. Hierdoor wordt de maatschappelijke waarde van onze diploma's zonder meer erkend.

NEE

De procedures die binnen het toetsplan beschreven zijn sluiten alleen aan bij de kaders van onze eigen instelling. Het is onduidelijk of deze ook aansluiten bij landelijke afspraken. De maatschappelijke waarde van uitgegeven diploma's kan hiermee ter discussie komen te staan.



BELEID

4.3 Keten

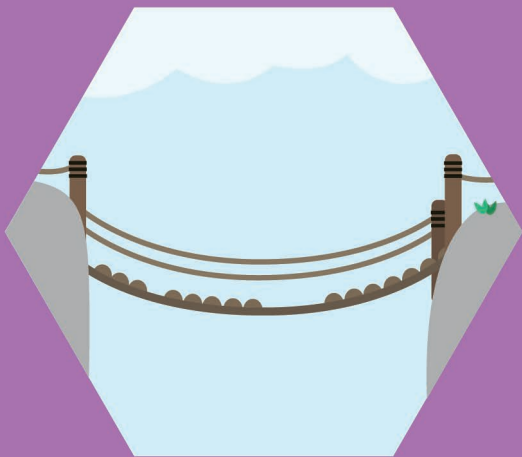
Hebben jullie de doelen van de interventies vertaald naar tussendoelen die tijdens de looptijd van het toetsplan worden geëvalueerd?

JA

Interventies richten zich op het realiseren van kwaliteit van toetsing op de langere termijn. Hierbij zijn tussendoelen gesteld die met regelmaat worden getoetst, zodat praktische uitwerking van interventies kunnen worden bijgesteld.

NEE

De opbrengsten van de interventies worden pas bekeken op het moment dat ons toetsplan toe is aan een herziening. Hierdoor is een tussentijdse bijsturing niet mogelijk.



BELEID

4.4 Keten

Bespreken jullie de opbrengsten van evaluaties van het toetsplan met het werkveld, externe deskundigen en/of collega-instellingen?

JA

Wij hebben zicht op de kwaliteit van het toetsplan. Dit delen we niet alleen met medewerkers binnen de opleiding, maar ook met relevante partners buiten de opleiding.

NEE

Het is binnen onze opleiding bekend welke aandachtspunten er nog zijn binnen het toetsplan. Dit wordt niet gedeeld met het werkveld, collega-instellingen en/of externe deskundigen.