



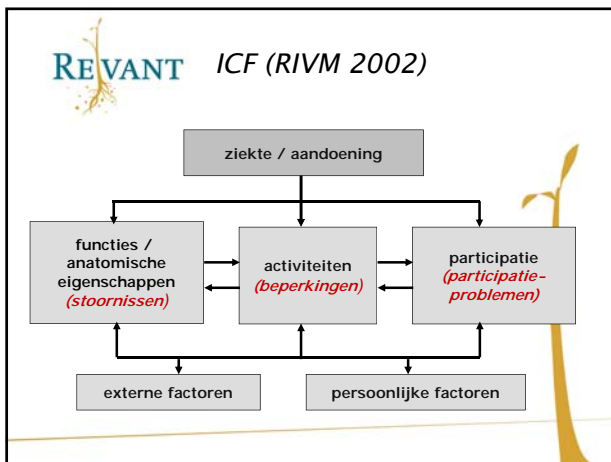
Nieuwe instrumenten voor het in kaart brengen van motorisch functioneren:
SULCS, ABILHAND en MAL

Yvonne Lie
Ergotherapeut Revant Revalidatiecentrum Breda
Docent Neurorevalidatie, NPI



Instrumenten voor het in kaart brengen van het motorisch functioneren

Utrecht Arm/hand Test (UAT)
Stroke Upper Limb Capacity Scale (SULCS)
Action Research Arm Test (ARAT)
Nine Hole Peg Test (NHPT)
ABILHAND
Motor Activity Log (MAL)




Meten van 'vermogen/capaciteit'

UAT
SULCS
ARAT
NHPT



Meten van 'performance'

ABILHAND
MAL



Keuze instrument

Wat wil je meten?
Met welk doel?

- diagnostisch
- prognostisch
- evaluatie

Hanteerbaarheid van een instrument
Methodologische kwaliteit



'Nieuwe' instrumenten voor het in kaart brengen van motorisch functioneren

SULCS
ABILHAND
MAL



Stroke Upper Limb Capacity Scale (SULCS)

Meet arm-hand-vaardigheid
10 items
3 items voor basale armvaardigheid
4 items voor armvaardigheid + basale handvaardigheid
3 items voor armvaardigheid + complexe handvaardigheid



Stroke Upper Limb Capacity Scale (SULCS)

- ++ De face validiteit en constructvaliditeit van de SULCS is bevestigd.
- ++ De SULCS heeft een goede inter-beoordelaarbetrouwbaarheid en goede interne consistentie.
- ? De responsiviteit is niet specifiek onderzocht. Er is mogelijk een plafondeffect.
- ++ De toepasbaarheid en praktische bruikbaarheid van de SULCS is hoog bij cliënten in verschillende fasen na een CVA.



Stroke Upper Limb Capacity Scale (SULCS)

- Gemakkelijk af te nemen
- Eenvoudige scoring
 - Korte afnametijd (gemiddeld 6 minuten)
 - Gebruik van dagelijkse materialen



Start- en stopregels

- Start bij taak 1: als 3 opeenvolgende taken niet kunnen worden uitgevoerd, wordt de test gestopt. Resterende taken score 0
- Start bij taak 10: als 3 opeenvolgende taken wel kunnen worden uitgevoerd, wordt de test gestopt. Resterende taken score 1



Voorspellende waarde

- SULCS score bij opname in revalidatiecentrum en tijd tussen ontstaan CVA en opname in het revalidatiecentrum zijn gerelateerd aan herstel van handvaardigheid.
- Cliënten met een SULCS score van 2 of 3 bij opname hebben een 29 en 97 keer hogere kans om enige handvaardigheid terug te krijgen dan cliënten die bij aanvang score 0 hebben.

Functional Recovery of the Paretic Upper Limb After Stroke: Who regains Hand Capacity? Houwink et al. In press



Meer informatie

<http://www.maartenskliniek.nl/kenniscentrum-rde/innovaties/Sulcs/>




ABILHAND

Meten van problemen tijdens uitvoeren van activiteiten met de handen
Perspectief van cliënt




Afname ABILHAND

Vragenlijst
Scoren van 23 items
Activiteiten uitgevoerd in laatste 3 maanden
Onmogelijk, moeilijk, gemakkelijk, ?
Lijsten met verschillende volgorde
Afnameduur 15 - 20 minuten




ABILHAND

++ De ABILHAND is een valide instrument om vaardigheid van de hand en arm in kaart te brengen vanuit het perspectief van de cliënt.

++ De ABILHAND is een betrouwbaar instrument.

+ De responsiviteit is goed bevonden.

+ De toepasbaarheid van de ABILHAND lijkt goed, mede omdat het perspectief van de cliënt gemeten wordt en daarmee ingaat op de complexe interactie tussen de motorische beperkingen en het niveau van participatie.



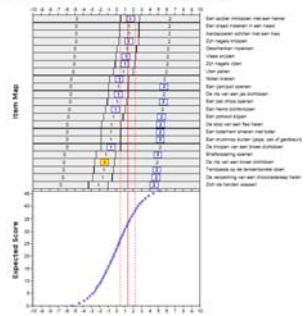

ABILHAND

Mogelijkheid om online resultaten te analyseren:

- Eén score
- 'item map' kan gebruikt worden voor plannen van behandeling en 'follow-up'



ABILHAND evaluation report - rehab-scales.org



Patient evaluation results:

- Patient score: 28 (10 items scored out of 23)
- Missing responses: 4
- Patient response: 1, 201 right
- Standard Error: 0.444 right

Item scores:

- 0 = Onmogelijk
- 1 = Moeilijk
- 2 = Gemakkelijk

Additional information:

- Date: Sunday, 3 March 2013 @ 21:26
- Report ID: 201303262126
- Prepared by: jsmirre



Meer informatie

<http://www.rehab-scales.org/abilhand.html>



Motor Activity Log (MAL)

Meet frequentie en kwaliteit van gebruik van aangedane arm bij activiteiten van de BE
Perspectief van cliënt



Afname MAL

Semi-gestructureerd interview
26 items
Scores van 0 (extremiteit wordt nooit gebruikt) tot 5 (hetzelfde gebruik als voor het CVA)
Totaalscore is gemiddelde van itemscores
Afnameduur gemiddeld 15 minuten



MAL

- ++ De construct validiteit van de MAL is goed.
- +/- De MAL score is intern consistent en betrouwbaar. De test-hertestbetrouwbaarheid is niet bevestigd.
- + De responsiviteit is onderzocht en de MAL blijkt een responsieve maat voor het dagelijks gebruik van de hand bij cliënten die revalidatie krijgen in de subacute fase na een CVA.
- +/- De Nederlandse versie van de MAL bestaat zowel uit het onderdeel frequentie van gebruik als het onderdeel kwaliteit van bewegen.



Meer informatie

van der Lee, J. H., Beckerman, H., Knol, D. L., de Vet, H. C., & Bouter, L. M. (2004). Clinimetric properties of the motor activity log for the assessment of arm use in hemiparetic patients. *Stroke*, 35(6), 1410-1414.



Vragen?

